



MINISTERIO DE LA MUJER

DIRECCION DE PLANIFICACIÓN Y DESARROLLO
DEPARTAMENTO DE SEGUIMIENTO Y EVALUACION
UNIDAD DE ESTADÍSTICA

INFORME DE LAS REALIZACIONES DE LAS OFICINAS
PROVINCIALES Y MUNICIPALES DE LA MUJER, ENERO-MARZO
2010.

Santo Domingo, República Dominicana
Agosto, 2010.

INDICE

I. Informe De Las Realizaciones De Las Oficinas Provinciales Y Municipales De La Mujer, Enero-Marzo 2010.

II. Anexos

Atención A La Violencia Contra La Mujer E Intrafamiliar.

Capacitación Técnica En Oficios Tradicionales Y No Tradicionales.

Actividades De Sensibilización Y Capacitación.

Difusión De Material Educativo.

Participación En Los Medios De Comunicación

Principales Realizaciones De Las Oficinas Provinciales

Y Municipales De La Mujer Durante el Trimestre Enero-Marzo, 2010.

1. Atención a la Violencia Contra la Mujer e Intrafamiliar

Durante el trimestre Enero-Marzo, 2010, el Ministerio de la Mujer, a través de las Oficinas Provinciales y Municipales, recibió 978 casos de violencia contra la mujer e intrafamiliar, atendidas por las abogadas y psicólogas, de los cuales 869 fueron ejercidas contra mujeres, las que representan el 88.85% de los casos y 109 hombres para un 11.15%. Según los casos aquí expuestos, se puede apreciar que el índice de violencia es de 8 mujeres por cada hombre.

Al clasificar los casos de violencia recibidos, los de mayores incidencias fueron:

- Violencia psicológica: con 387 casos, representando el 39.57%, de los cuales 308 fueron mujeres y 79 hombres.
- Violencia física: con 125 casos, para un 12.78%, de los cuales 123 fueron mujeres y 2 hombres.
- Combinación de violencia física-psicológica: mostró 108 casos, para un 11.04%, de los cuales 106 fueron mujeres y 2 hombres.
- Violencia patrimonial: con 84 casos, representando el 8.59% del periodo bajo estudio, dando atención a 76 mujeres y 8 hombres.
- Violencia verbal: con 56 casos, para un 5.73%, de los cuales 50 fueron mujeres y 6 hombres.

- Combinación física-psicológica y patrimonial: mostró 38 casos, para un 3.89%. La totalidad de estos casos de violencia fueron ejercidos hacia mujeres.
- Violencia sexual: con 35 casos, para un 3.58%, de los cuales 31 son mujeres y 4 hombres.

Cabe resaltar, que de los casos de violencia sexual presentados en el periodo de referencia, 21 fueron ejercidas contra menores entre los 4 y 17 años de edad, cuyos principales agresores fueron padres, padrastros, parejas y conocidos. Sobresalen los casos de 2 niños de 4 y 6 años de edad, agredidos sexualmente por un adolescente de 14 años, y el caso de 2 hermanas de 15 y 16 años, violadas por su padrastro de 70 años de edad, el cual fue sentenciado a 20 años de prisión.

Las edades en las que se enmarcan los casos de violencia mostrados en el trimestre van desde los 11 años hasta los 50. El mayor número se concentra en los segmentos poblacionales comprendidos entre los 31- 40 años, con 295 casos, para un 30.16%. De esta cantidad 265 fueron mujeres y 30 hombres. En el segmento poblacional 21-30 años correspondieron 291 casos, equivalente al 29.75%, representando las mujeres 276 casos y los hombres 15.

Cabe señalar, que los agresores/as son principalmente las parejas, mostrando los mayores niveles de violencia con 289 casos, para un 29.55%; ex parejas 181 casos, para el 18.51%; amigos/as o conocidos/as 34 casos, para 3.48%; novios/as 21 casos, para un 2.15%; y vecino/a 17 casos, para un 1.74%.

Las principales causas que motivaron a estas personas a cometer dichas agresiones fueron: los celos, en 51 casos, para un 5.21%; bienes patrimoniales en 32 casos, para un 3.27%; violación sexual en 27 casos, para un 2.76%; y separación de parejas en 13 casos, para un 1.33%. Dichos agresores/as al momento de cometer el hecho se encontraban en las siguientes condiciones:

- Bajo los efectos de la droga 6 casos (hombres), para un 0.61%.
- Bajo los efectos del alcohol y droga 25 casos (hombres), para un 2.56%.
- Bajo el efecto del alcohol 97 casos (hombres), para un 9.92%.
- Condiciones normales 435 casos, para un 44.48%, de los cuales 404 eran hombres y 31 mujeres.
- Sin especificar condición 415 casos, para el 42.43%, donde 51 fueron hombres, 2 mujeres y 362 de estos casos no especificaron sexo.

Se destaca, que entre las víctimas de violencia se encontraban 28 mujeres en estado de gestación, de las cuales 6 casos presentaron agresión psicológica; 5 casos, física y psicológica; 4 casos, física; 3 casos, patrimonial; 3 casos, psicológica y patrimonial; 2 casos, sexual; 1 caso, física y sexual; 1 caso, verbal; y sin especificar el tipo de violencia, 3 casos.

Es importante resaltar, que la violencia es ejercida en todos los niveles educativos y sociales. Entre los agresores/as, cuentan 58 universitarios, los cuales representan el 5.93% de los casos; en los niveles académicos de educación media se ubican 115 casos, equivalente al 11.76%; en los niveles de educación básica 179 casos, para un 18.30%; en los niveles de educación inicial figuraron 130 casos, para un 13.29%; sin nivel educativo 29

casos; para un 2.97%; y sin especificar nivel educativo 467 casos, para un 47.75%. Entre los 978 casos de agresores/as, cuentan 13 abogados, 5 policías, 3 médicos, 3 militares, 1 ingeniero, 1 contador y 1 fiscal, evidenciándose con ello lo anteriormente expuesto.

El nivel académico de las víctimas de violencia se expresa de la manera siguiente: Universitario 104 casos, para un 10.63%; de los cuales 102 fueron mujeres y 2 hombres; en la educación media se ubican 222 casos, para un 22.70%, de los cuales 209 corresponden a mujeres y 13 hombres. En los niveles de educación básica se ubicaron 270 casos, para un 27.61%, correspondiendo 240 a mujeres y 30 a hombres. En los niveles de educación inicial se situaron 102 casos, para un 10.43%, de los cuales 92 fueron mujeres y 10 hombres. Sin nivel educativo 42 casos, para un 4.29%, de ellos 39 fueron mujeres y 3 hombres. Sin especificar nivel académico 238 casos, para un 24.34%, de los cuales 187 fueron mujeres y 51 hombre.

En la que compete a la presencia de casos de violencia por provincias o municipios, las que tuvieron mayor número fueron:

- La Vega con 90 casos, para un 9.20%, de los cuales 71 fueron mujeres y 19 hombres.
- Jarabacoa con 88 casos, para un 9.00%, de los cuales 77 fueron mujeres y 11 hombres.
- Monte Plata con 80 casos, para 8.18%, conformando las mujeres 76 casos y los hombres 4.
- Azua y Santa Bárbara con 72 casos, equivalente al 7.36% cada una. En el caso de Azua, 71 de los casos fueron mujeres y 1 hombre; mientras que en Santa Bárbara 63 de los casos correspondió a mujeres y 9 hombres.
- Bani, mostró 68 casos, para un 6.95%, de los cuales 48 fueron mujeres y 20 hombres.

- San Juan, con 62 casos, para un 6.34%, donde 37 correspondieron a mujeres y 25 a hombres.

El comportamiento por mes se expresó de la siguiente manera:

Durante el mes de enero se presentaron 407 casos, para un 41.62%, de los cuales 352 fueron mujeres y 55 hombres; en el mes de febrero se presentaron 261 casos, para un 26.69%, de los cuales 235 fueron mujeres y 26 hombres. Al comparar los meses enero y febrero, se observa una disminución significativa de 55.94%.

En el mes de marzo se presentaron 310 casos, representando el 31.70% del período bajo estudio, de los cuales 282 fueron mujeres y 28 hombres. Se observa un incremento en este mes de un 15.81% con relación al mes de febrero.

Además de los procesos relacionados con la violencia contra la mujer e intrafamiliar, se presentaron otros casos, requiriendo los siguientes servicios:

Terapia Psicológica: mostró 107 casos, para un 29.40% (se prestó ayuda a niñas/os con problema de aprendizaje, niñas/os y jóvenes con problemas de conducta y autoestima, entre otros). Orientación, 78 casos, para un 21.43%; manutención a menores, 28 casos, para un 7.69%; y ayuda social, 21 casos, para un 5.77%. Estos casos correspondieron a 265 mujeres, para un 72.80% y 99 hombres, equivalente al 29.20%.

II. Capacitación Técnica en Oficios Tradicionales y No Tradicionales

En procura de incidir en la disminución de la pobreza en la mujer, fomentando su participación en el mercado laboral, el Ministerio de la Mujer, en coordinación con el Instituto de Formación Técnico Profesional (INFOTEP), ha desplegado un programa de capacitación técnica, a través de las Oficinas Provinciales y Municipales de la Mujer, como forma de dotarlas con los conocimientos e instrumentos esenciales para lograr dichos objetivos.

A tales fines, durante el presente trimestre, fueron capacitadas 83 personas, beneficiando principalmente a las mujeres. En tal sentido, durante este período fueron favorecidas 73 mujeres, para un 87.95% y 10 hombres, para un 12.05%, a través de la implementación de 5 cursos en diferentes renglones, entre los que se citan: elaboración de velas y velones, con una participación de 19 mujeres; decoración en flores secas, capacitando 13 mujeres; auxiliar de repostero, se capacitaron 14 mujeres; camarero de restaurante, participaron 12 mujeres y 6 hombres; y bartender, fueron capacitadas 15 mujeres y 4 hombres.

Además de estos cursos, hay otros 17 en proceso, con una participación de 333 personas, de las cuales 304 son mujeres, para un 91.29% y 29 hombres, para un 8.71%. Entre los de mayor asistencia se encuentran: belleza con 93 participantes: 92 mujeres y 1 hombre; Repostería y Panadería con 43 participantes, en su totalidad mujeres; manualidades en papel con 40 participantes: 38 mujeres y 2 hombres.

III. Actividades de Sensibilización y Capacitación

Dada la importancia del rol que juega el Ministerio de la Mujer, en el proceso de cambio hacia la equidad e igualdad de género, se ha desplegado un programa permanente de sensibilización y capacitación a la población, enfocado en los derechos de la mujer, para ello se ejecutan una serie de charlas y talleres encaminados a tales fines.

Se impartieron 89 charlas, con una participación de 3,038, personas. Los temas, abordaron los siguientes contenidos: Los Derechos de la Mujer en El marco de la Nueva Constitución, Género y Violencia, Sensibilización en Género, Violencia Intrafamiliar y sus Consecuencias, Prevención del Embarazo en Adolescentes, Sexo y Violencia, entre otros.

Se realizaron 4 talleres con una participación de 121 personas, de los cuales 105 fueron mujeres, para un 86.78% y 16 hombres para un 13.22%. Los temas presentados fueron: Formación de Adolescentes Multiplicadores, Formación de Jóvenes Multiplicadores, Salud Integral de Adolescentes y Género.

IV. Difusión de Material Educativo

Como forma de coadyuvar al proceso de sensibilización y capacitación, han sido distribuidos entre la población, a través de los Oficinas Provinciales y Municipales de la Mujer, 9,974 unidades de materiales educativos, relacionados a diferentes temas. Los de mayor expansión fueron: Brochures 8 de Marzo, de los cuales distribuyeron 2,705, Denúnciala, 1,868, Eres Víctima de Violencia, 718, Ley 24-97, 723 unidades, entre otros.

V. Participación en los Medios de Comunicación

El Ministerio de la Mujer, a través de las Oficinas Provinciales y Municipales, participó en diferentes medios de comunicación, difundiendo entre la población los derechos de la mujer en el marco de la nueva Constitución; además de los temas concernientes a la equidad e igualdad de género, violencia contra la mujer e intrafamiliar, autoestima y empoderamiento de la mujer, entre otros. Así como la difusión de los proyectos a desarrollar por la institución en beneficio de la mujer.

Hacia tales objetivos, se tuvo 61 participaciones en diferentes medios de comunicación, de las cuales 33 fueron televisivas, presentando el 54.10%, 22 radiales, para un 36.07% y 6 no se especificó el medio utilizado, los que muestran el 9.84%.

ANEXOS

ATENCION A LA VIOLENCIA CONTRA LA MUJER E INTRAFAMILIAR

Cuadro # 1-1

CASOS ATENDIDOS SOBRE VIOLENCIA INTRAFAMILIAR Y CONTRA LA MUJER, EN LAS OFICINAS PROVINCIALES Y MUNICIPALES DE LA MUJER, SEGÚN PROVINCIA O MUNICIPIO, ENERO-MARZO, 2010.

PROVINCIA / MUNICIPIO	TOTAL	TIPO DE VIOLENCIA																				
		FISICA	FISICA Y PATRIMONIAL	FISICA Y PSICOLOGICA	FISICA Y SEXUAL	FISICA-PSICOLOGICA Y PATRIMONIAL	FISICA-SEXUAL Y PSICOLOGICA	FISICA-SEXUAL-PSICOLOGICA Y PATRIMONIAL	PATRIMONIAL	PSICOLOGICA	PSICOLOGICA Y PATRIMONIAL	SEXUAL	SEXUAL Y PSICOLOGICA	SEXUAL-PSICOLOGICA Y PATRIMONIAL	VERBAL	VERBAL Y FISICA	VERBAL Y PSICOLOGICA	FISICA-VERBAL Y PSICOLOGICA	VIOLENCIA LABORAL	PATRIMONIAL-SEXUAL Y FISICA	SEDUCCION	NO ESPECIFICADO
TOTAL	978	125	20	108	4	38	5	3	84	387	32	35	8	1	56	14	8	15	1	1	2	31
AZUA	72	8	1	27	0	1	0	0	6	15	4	1	3	0	0	2	0	2	0	0	1	1
NEYBA	0	0	0	0	0	0	0	0	0	0	0	0	0	0	0	0	0	0	0	0	0	0
CASTILLO	5	2	0	0	0	0	0	0	1	2	0	0	0	0	0	0	0	0	0	0	0	0
SAN FCO. DE MACORIS	45	2	0	0	0	0	0	0	14	25	1	1	0	0	0	0	0	0	0	0	0	2
VILLA RIVAS	16	11	0	0	0	0	0	0	0	2	0	1	0	0	2	0	0	0	0	0	0	0
MOCA	18	0	1	1	0	0	0	0	0	13	3	0	0	0	0	0	0	0	0	0	0	0
GASPAR HERNANDEZ	18	12	0	0	0	0	0	0	3	0	0	0	0	0	3	0	0	0	0	0	0	0
LA VEGA	90	0	0	1	0	9	0	0	0	73	6	0	1	0	0	0	0	0	0	0	0	0
JARABACOA	88	10	7	13	0	0	1	0	19	24	0	1	1	0	0	0	0	0	0	1	0	11
CONSTANZA	7	2	0	0	0	0	0	0	0	0	0	0	0	0	2	0	1	0	0	0	0	2
NAGUA	15	2	0	6	0	0	0	0	2	5	0	0	0	0	0	0	0	0	0	0	0	0
ELIAS PIÑA	0	0	0	0	0	0	0	0	0	0	0	0	0	0	0	0	0	0	0	0	0	0
BANI	68	0	0	1	0	0	0	0	0	65	0	0	2	0	0	0	0	0	0	0	0	0
PUERTO PLATA	22	0	2	4	0	5	1	0	2	6	2	0	0	0	0	0	0	0	0	0	0	0
LAS TERRENAS	7	5	0	0	0	0	0	0	0	0	0	1	0	0	1	0	0	0	0	0	0	0
SAMANA	0	0	0	0	0	0	0	0	0	0	0	0	0	0	0	0	0	0	0	0	0	0
SAN JUAN	62	0	0	0	0	0	0	0	0	61	0	0	0	0	0	1	0	0	0	0	0	0
COTUI	43	0	1	2	0	19	2	2	0	0	6	0	1	0	0	0	0	2	0	0	0	8
MONTE PLATA	80	11	0	1	2	0	0	0	17	21	1	25	0	0	0	0	0	0	1	0	1	0
YAMASA	4	1	0	0	0	0	0	0	1	2	0	0	0	0	0	0	0	0	0	0	0	0
HATO MAYOR	8	0	0	2	0	0	0	1	1	3	0	1	0	0	0	0	0	0	0	0	0	0
SANCHEZ	25	14	3	4	0	1	0	0	2	0	0	0	0	0	0	0	0	0	0	0	0	1
JIMA ABAJO	16	3	0	2	0	0	0	0	0	11	0	0	0	0	0	0	0	0	0	0	0	0
EL SEIBO	9	0	0	1	1	0	0	0	0	0	0	0	0	0	5	2	0	0	0	0	0	0
COMENDADOR	15	1	0	4	0	0	0	0	2	2	1	1	0	0	0	3	0	0	0	0	0	1
DUVERGE	0	0	0	0	0	0	0	0	0	0	0	0	0	0	0	0	0	0	0	0	0	0

Continuación cuadro # 1-1

PROVINCIA / MUNICIPIO	TOTAL	TIPO DE VIOLENCIA																						
		FISICA	FISICA Y PATRIMONIAL	FISICA Y PSICOLOGICA	FISICA Y SEXUAL	FISICA-PSICOLOGICA Y PATRIMONIAL	FISICA-SEXUAL Y PSICOLOGICA	FISICA-SEXUAL-PSICOLOGICA Y PATRIMONIAL	PATRIMONIAL	PSICOLOGICA	PSICOLOGICA Y PATRIMONIAL	SEXUAL	SEXUAL Y PSICOLOGICA	SEXUAL-PSICOLOGICA Y PATRIMONIAL	VERBAL	VERBAL Y FISICA	VERBAL Y PSICOLOGICA	VERBAL Y SEXUAL	FISICA-VERBAL Y PSICOLOGICA	VIOLENCIA LABORAL	PATRIMONIAL-SEXUAL Y FISICA	SEDUCCION	NO ESPECIFICADO	
SANTA BARBARA	72	20	0	0	0	0	0	0	2	1	0	1	0	0	43	4	0	0	0	0	0	0	0	1
SALCEDO	4	0	0	0	1	0	0	0	0	1	0	0	0	0	2	0	0	0	0	0	0	0	0	0
LA ROMANA	31	0	0	19	0	1	0	0	1	9	0	0	0	1	0	0	0	0	0	0	0	0	0	0
IMBERT	1	0	0	0	0	0	0	0	1	0	0	0	0	0	0	0	0	0	0	0	0	0	0	0
SAN CRISTOBAL	15	0	0	7	0	2	0	0	0	3	2	0	0	0	0	0	0	0	0	0	0	0	0	1
SAN IGNACIO DE SABANETA	11	3	0	1	0	0	0	0	0	7	0	0	0	0	0	0	0	0	0	0	0	0	0	0
SANTA CRUZ DE BARAHONA	13	0	0	0	0	0	0	0	0	0	0	0	0	0	0	0	2	0	11	0	0	0	0	
MAO, VALVERDE	49	13	2	5	0	0	1	0	10	10	4	2	0	0	0	0	0	0	0	0	0	0	0	2
JIMANI	7	1	0	0	0	0	0	0	0	0	0	0	0	0	3	2	0	0	0	0	0	0	0	1
BONAO	23	2	0	0	0	0	0	0	0	21	0	0	0	0	0	0	0	0	0	0	0	0	0	0
SAN PEDRO DE MACORIS	4	0	0	2	0	0	0	0	0	1	1	0	0	0	0	0	0	0	0	0	0	0	0	0
NAVARRETE	5	1	1	3	0	0	0	0	0	0	0	0	0	0	0	0	0	0	0	0	0	0	0	0
SANTO DOMINGO ESTE	7	0	2	2	0	0	0	0	0	3	0	0	0	0	0	0	0	0	0	0	0	0	0	0
LAS MATAS DE SANTA CRUZ	1	1	0	0	0	0	0	0	0	0	0	0	0	0	0	0	0	0	0	0	0	0	0	0
PEDERNALES	2	0	0	0	0	0	0	0	0	1	1	0	0	0	0	0	0	0	0	0	0	0	0	0

Fuente: Oficinas Provinciales y Municipales de la Mujer.

Cuadro # 1-2

CASOS ATENDIDOS SOBRE VIOLENCIA INTRAFAMILIAR Y CONTRA LA MUJER, EN LAS OFICINAS PROVINCIALES Y MUNICIPALES DE LA MUJER, POR SEXO, SEGUN GRUPO DE EDAD, ENERO-MARZO, 2010.

EDAD	TOTAL	%	SEXO	
			MUJER	HOMBRE
TOTAL	978	100.00	869	109
%	100		88.85	11.15
0-10	19	1.94	10	9
11-20	137	14.01	113	24
21-30	291	29.75	276	15
31-40	295	30.16	265	30
41-50	150	15.34	131	19
51-60	48	4.91	43	5
61-70	6	0.61	5	1
71 y mas	1	0.10	0	1
No especificada	31	3.17	26	5

Fuente: Oficinas Provinciales y Municipales de la Mujer.

Gráfico # 1-2-1

CASOS ATENDIDOS SOBRE VIOLENCIA INTRAFAMILIAR Y CONTRA LA MUJER, EN LAS OFICINAS PROVINCIALES Y MUNICIPALES DE LA MUJER, POR SEXO, ENERO-MARZO, 2010.

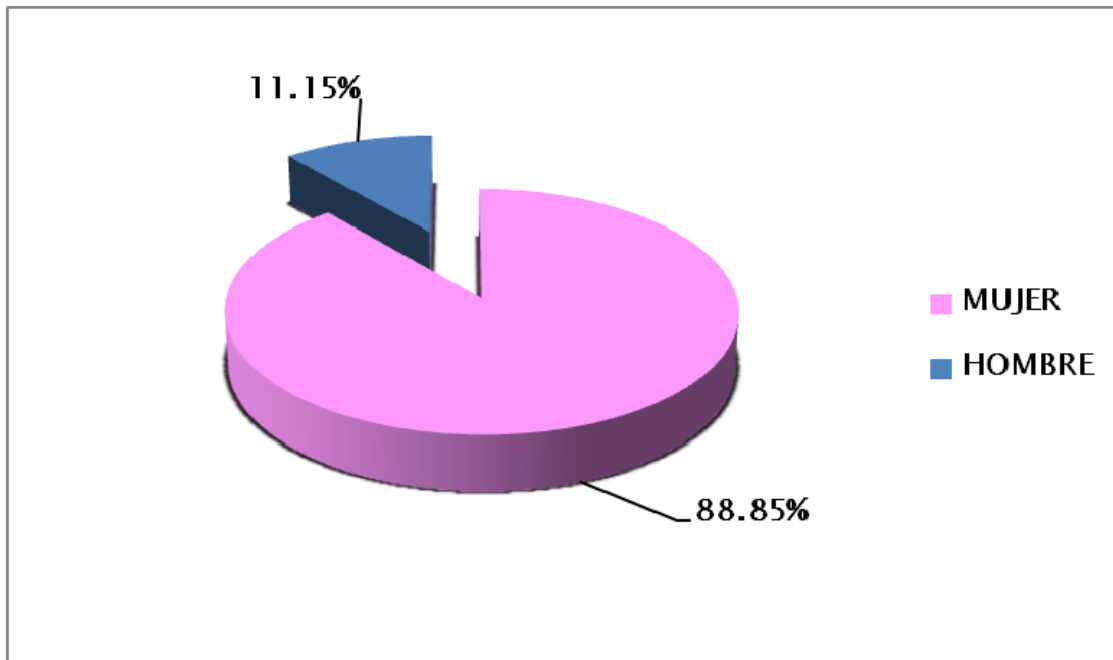
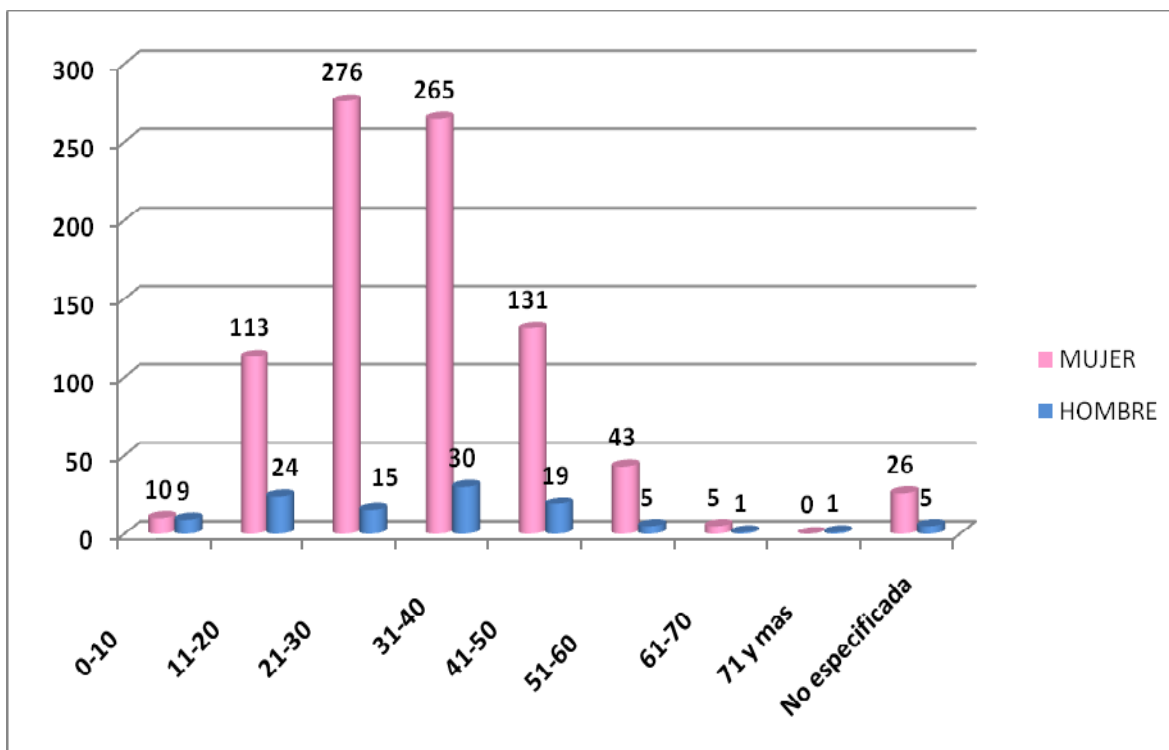


Gráfico # 1-2-2

CASOS ATENDIDOS SOBRE VIOLENCIA INTRAFAMILIAR Y CONTRA LA MUJER, EN LAS OFICINAS PROVINCIALES Y MUNICIPALES DE LA MUJER, POR SEXO, SEGÚN GRUPO DE EDAD, ENERO-MARZO, 2010.



Cuadro # 1-3

CASOS ATENDIDOS SOBRE VIOLENCIA INTRAFAMILIAR Y CONTRA LA MUJER, EN LAS OFICINAS PROVINCIALES Y MUNICIPALES DE LA MUJER, POR MES, SEGÚN GRUPO DE EDAD, ENERO-MARZO, 2010.

GRUPO DE EDAD	TOTAL	MES		
		ENERO	FEBRERO	MARZO
TOTAL	978	407	261	310
%	100	41.62	26.69	31.70
0-10	19	6	7	6
11-20	137	52	30	55
21-30	291	116	70	105
31-40	295	115	99	81
41-50	150	66	40	44
51-60	48	23	11	14
61-70	6	3	2	1
71 y mas	1	0	1	0
No especificada	31	26	1	4

Fuente: Oficinas provinciales y municipales de la mujer

Cuadro # 1-4

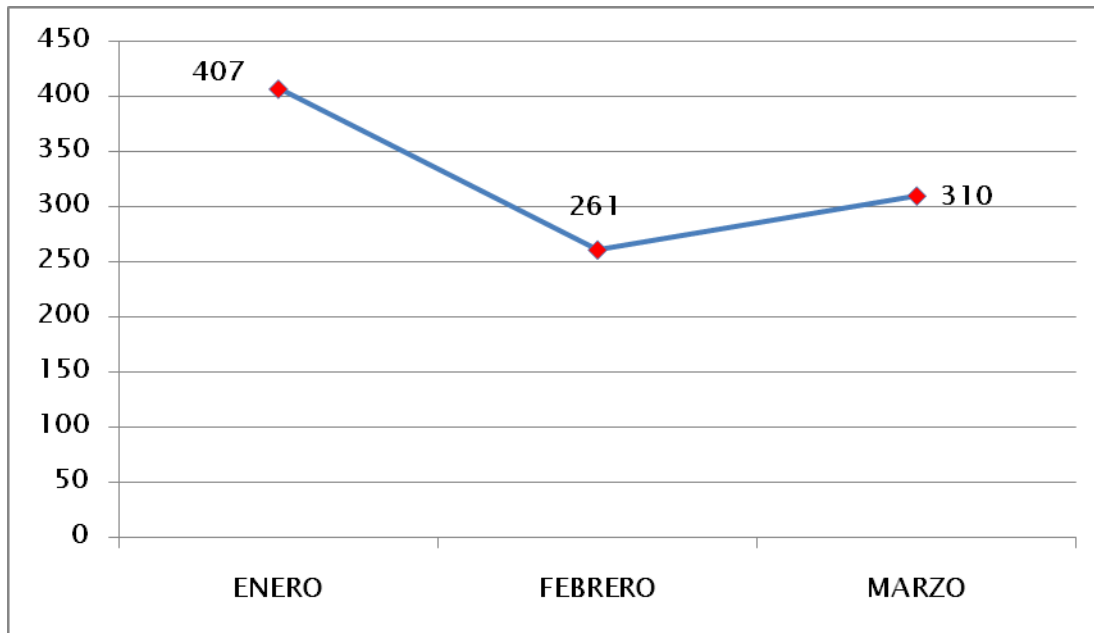
CASOS ATENDIDOS SOBRE VIOLENCIA INTRAFAMILIAR Y CONTRA LA MUJER EN LAS OFICINAS PROVINCIALES Y MUNICIPALES DE LA MUJER, POR SEXO, SEGÚN MES, ENERO-MARZO, 2010.

MES	TOTAL	%	SEXO	
			MUJER	HOMBRE
TOTAL	978	100.00	869	109
%	100		88.85	11.15
ENERO	407	41.62	352	55
FEBRERO	261	26.69	235	26
MARZO	310	31.70	282	28

Fuente: Oficinas provinciales y municipales de la mujer

Gráfico # 1-4

CASOS ATENDIDOS SOBRE VIOLENCIA INTRAFAMILIAR Y CONTRA LA MUJER, EN LAS OFICINAS PROVINCIALES Y MUNICIPALES DE LA MUJER, POR MES, ENERO-MARZO, 2010.



Cuadro # 1- 5

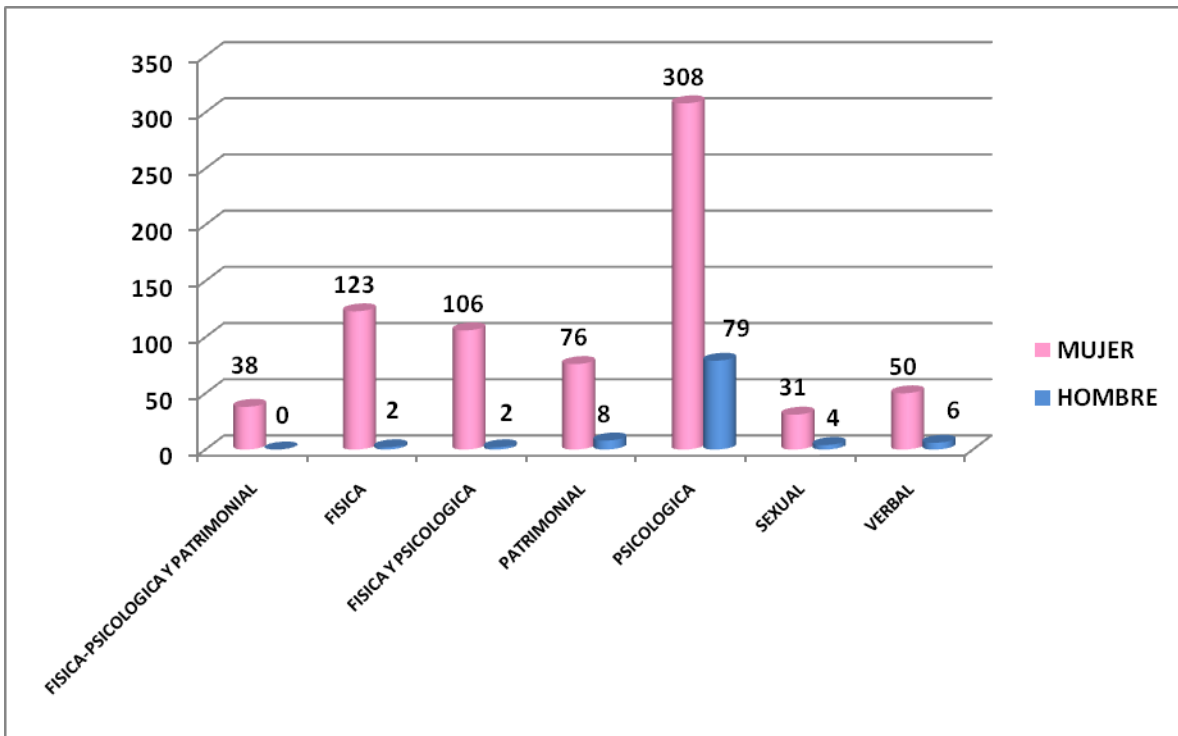
CASOS ATENDIDOS SOBRE VIOLENCIA INTRAFAMILIAR Y CONTRA LA MUJER, EN LAS OFICINAS PROVINCIALES Y MUNICIPALES DE LA MUJER, POR SEXO, SEGÚN TIPO DE VIOLENCIA, ENERO-MARZO, 2010.

TIPO DE VIOLENCIA	TOTAL	%	SEXO	
			MUJER	HOMBRE
TOTAL	978	100.00	869	109
FISICA-PSICOLOGICA Y PATRIMONIAL	38	3.89	38	0
FISICA-SEXUAL-PSICOLOGICA Y PATRIMONIAL	3	0.31	3	0
FISICA-SEXUAL Y PATRIMONIAL	0	0.00	0	0
FISICA-SEXUAL Y PSICOLOGICA	5	0.51	5	0
FISICA	125	12.78	123	2
FISICA Y PATRIMONIAL	20	2.04	20	0
FISICA Y PSICOLOGICA	108	11.04	106	2
FISICA Y SEXUAL	4	0.41	4	0
PATRIMONIAL	84	8.59	76	8
PSICOLOGICA	387	39.57	308	79
PSICOLOGICA Y PATRIMONIAL	32	3.27	32	0
SEXUAL-PSICOLOGICA Y PATRIMONIAL	1	0.10	1	0
SEXUAL	35	3.58	31	4
SEXUAL Y PATRIMONIAL	0	0.00	0	0
SEXUAL Y PSICOLOGICA	8	0.82	8	0
VERBAL	56	5.73	50	6
VERBAL Y FISICA	14	1.43	14	0
VERBAL Y PATRIMONIAL	0	0.00	0	0
VERBAL Y PSICOLOGICA	8	0.82	8	0
VERBAL Y SEXUAL	0	0.00	0	0
VERBAL-FISICA Y PSICOLOGICA	15	1.53	15	0
VIOLENCIA LABORAL	1	0.10	1	0
PATRIMONIAL-SEXUAL Y FISICA	1	0.10	0	1
SEDUCCION	2	0.20	2	0
NO ESPECIFICADO	31	3.17	24	7

Fuente: Oficinas Provinciales y Municipales de la Mujer.

Gráfico # 1-5

PRINCIPALES TIPOS DE VIOLENCIAS INTRAFAMILIAR Y CONTRA LA MUJER, ATENDIDAS EN LAS OFICINAS PROVINCIALES Y MUNICIPALES DE LA MUJER, POR SEXO, ENERO-MARZO, 2010.



Cuadro # 1-6

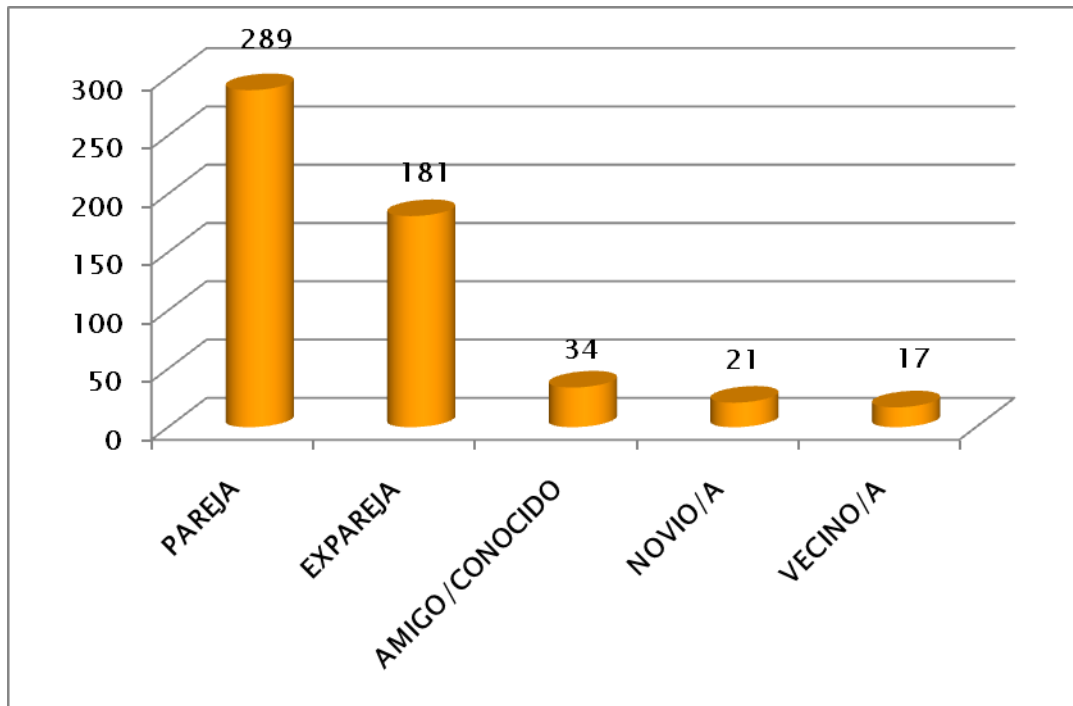
**CASOS ATENDIDOS SOBRE VIOLENCIA INTRAFAMILIAR Y CONTRA LA MUJER, EN LAS OFICINAS
PROVINCIALES Y MUNICIPALES DE LA MUJER, SEGUN LA PERSONA QUE EJERCIO LA VIOLENCIA,
ENERO-MARZO, 2010.**

TIPO DE VIOLENCIA	TOTAL	PARENTEZCO																			
		PAREJA	EXPAREJA	VECINO/A	HERMANO/A	MADRE	YERNA/O	AMIGO/CONOCIDO	NOVIO/A	PADRASTRO	CUÑADO	TIO/A	HIJO/A	PRIMO	PADRE	EX-NOVIO/A	POLICIA	FAMILIA	PATRON	NUERA/O	NO ESPECIFICADO
TOTAL	978	289	181	17	7	3	1	34	21	3	4	2	5	3	9	3	1	1	3	1	385
%	100.00	29.55	18.51	1.74	0.72	0.31	0.10	3.48	2.15	0.31	0.41	0.20	0.51	0.31	0.92	0.31	0.10	0.10	0.31	0.10	39.37
FISICA-PSICOLOGICA Y PATRIMONIAL	38	15	11	0	0	0	0	1	0	0	0	0	0	0	0	0	0	0	0	0	11
FISICA-SEXUAL-PSICOLOGICA Y PATRIMONIAL	3	2	1	0	0	0	0	0	0	0	0	0	0	0	0	0	0	0	0	0	0
FISICA-SEXUAL Y PATRIMONIAL	0	0	0	0	0	0	0	0	0	0	0	0	0	0	0	0	0	0	0	0	0
FISICA-SEXUAL Y PSICOLOGICA	5	0	2	0	0	0	0	1	1	0	0	0	0	0	0	1	0	0	0	0	0
FISICA	125	56	20	4	3	0	0	5	4	0	0	0	0	0	1	0	0	0	0	0	30
FISICA Y PATRIMONIAL	20	7	3	0	0	0	0	0	0	0	0	0	0	0	0	0	0	0	0	0	10
FISICA Y PSICOLOGICA	108	44	26	0	1	1	0	1	2	0	1	0	0	1	1	0	0	0	0	0	29
FISICA Y SEXUAL	4	0	2	0	0	0	0	1	0	0	0	1	0	0	0	0	0	0	0	0	0
PATRIMONIAL	84	31	35	0	0	0	0	4	0	0	1	0	0	2	1	0	0	1	0	0	9
PSICOLOGICA	387	69	31	5	1	1	0	4	9	0	0	1	4	0	0	0	1	0	1	1	259
PSICOLOGICA Y PATRIMONIAL	32	12	13	0	0	0	0	0	0	0	0	0	0	0	0	0	0	0	0	0	7
SEXUAL-PSICOLOGICA Y PATRIMONIAL	1	0	1	0	0	0	0	0	0	0	0	0	0	0	0	0	0	0	0	0	0
SEXUAL	35	2	2	2	0	0	0	16	2	3	0	0	0	0	3	0	0	0	1	0	4
SEXUAL Y PATRIMONIAL	0	0	0	0	0	0	0	0	0	0	0	0	0	0	0	0	0	0	0	0	0
SEXUAL Y PSICOLOGICA	8	0	0	2	0	0	0	0	0	0	1	0	0	0	1	0	0	0	0	0	4
VERBAL	56	22	25	1	1	0	0	0	0	0	1	0	1	0	1	1	0	0	0	0	2
VERBAL Y FISICA	14	8	1	0	1	0	0	1	1	0	0	0	0	0	1	1	0	0	0	0	0
VERBAL Y PATRIMONIAL	0	0	0	0	0	0	0	0	0	0	0	0	0	0	0	0	0	0	0	0	0
VERBAL Y PSICOLOGICA	8	1	2	0	0	0	0	0	0	0	0	0	0	0	0	0	0	0	0	0	4
VERBAL Y SEXUAL	0	0	0	0	0	0	0	0	0	0	0	0	0	0	0	0	0	0	0	0	0
VERBAL-FISICA Y PSICOLOGICA	15	8	3	3	0	0	1	0	0	0	0	0	0	0	0	0	0	0	0	0	0
LABORAL	1	0	0	0	0	0	0	0	0	0	0	0	0	0	0	0	0	0	0	1	0
PATRIMONIAL-SEXUAL Y FISICA	1	1	0	0	0	0	0	0	0	0	0	0	0	0	0	0	0	0	0	0	0
SEDUCCION	2	0	0	0	0	0	0	0	2	0	0	0	0	0	0	0	0	0	0	0	0
NO ESPECIFICADO	31	11	3	0	0	1	0	0	0	0	0	0	0	0	0	0	0	0	0	0	16

Fuente: Oficinas Provinciales y Municipales de la Mujer.

Gráfico # 1-6

PERSONAS QUE EJERCEN VIOLENCIA INTRAFAMILIAR Y CONTRA LA MUJER, SEGÚN EL PARENTEZCO CON LA VICTIMA, ENERO-MARZO, 2010.



Cuadro # 1-7

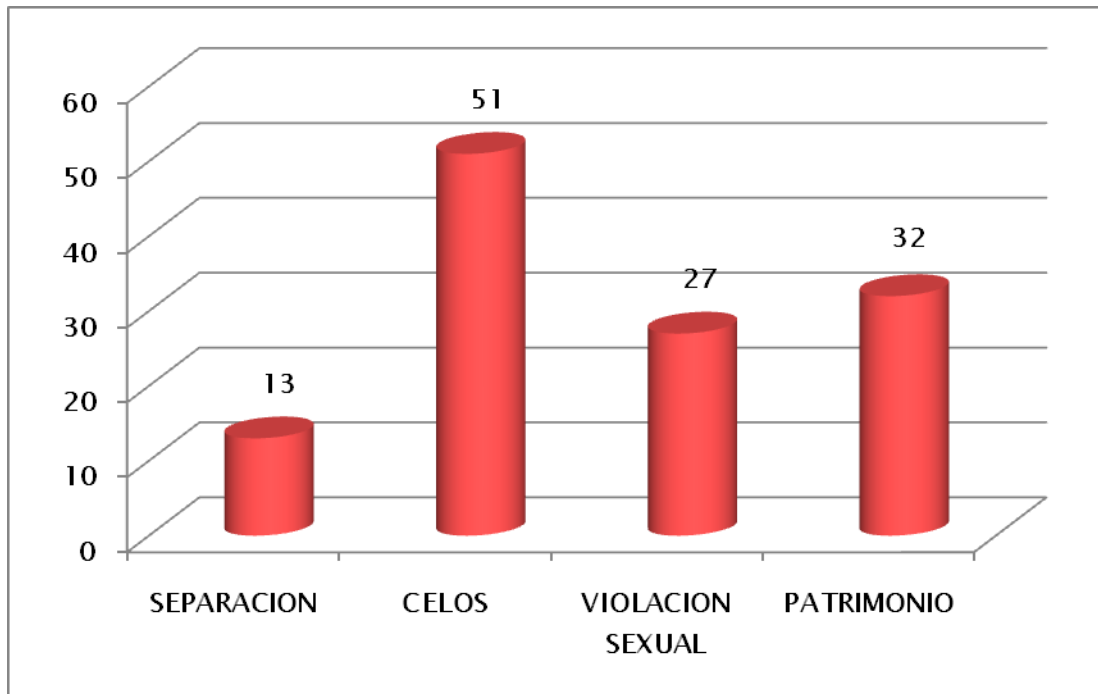
**CASOS ATENDIDOS SOBRE VIOLENCIA INTRAFAMILIAR Y CONTRA LA MUJER, EN LAS OFICINAS
PROVINCIALES Y MUNICIPALES DE LA MUJER, POR TIPO DE VIOLENCIA, SEGUN EL MOTIVO, ENERO-MARZO,
2010.**

MOTIVO	TOTAL	TIPO DE AGRESION																				
		FISICA	FISICA Y PATRIMONIAL	FISICA Y PSICOLOGICA	FISICA Y SEXUAL	FISICA-PSICOLOGICA Y PATRIMONIAL	FISICA-SEXUAL Y PSICOLOGICA	FISICA-SEXUAL-PSICOLOGICA Y PATRIMONIAL	PATRIMONIAL	PSICOLOGICA	PSICOLOGICA Y PATRIMONIAL	SEXUAL	SEXUAL Y PSICOLOGICA	SEXUAL-PSICOLOGICA Y PATRIMONIAL	VERBAL	VERBAL Y FISICA	VERBAL Y PSICOLOGICA	FISICA-VERBAL Y PSICOLOGICA	VIOLENCIA LABORAL	PATRIMONIAL-SEXUAL Y FISICA	SEDUCCION	NO ESPECIFICADO
TOTAL	978	125	20	108	4	38	5	3	84	387	32	35	8	1	56	14	8	15	1	1	2	31
MANUSTENCION	8	0	0	0	0	0	0	0	2	0	1	0	0	0	3	0	0	2	0	0	0	0
NO ESPECIFICADO	806	105	15	93	3	35	2	2	59	357	26	13	7	0	38	10	6	4	1	1	2	27
SEPARACION	13	4	0	0	0	0	0	0	3	4	0	0	0	0	0	1	0	1	0	0	0	0
CELOS	51	10	3	3	0	3	1	0	4	15	0	0	0	0	2	1	1	6	0	0	0	2
RIÑA	4	2	0	0	0	0	0	0	0	0	0	0	0	0	0	0	0	2	0	0	0	0
VIOLACION SEXUAL	27	0	0	0	1	0	2	0	0	2	0	22	0	0	0	0	0	0	0	0	0	0
MACHISMO	2	0	0	0	0	0	0	0	0	1	0	0	0	0	1	0	0	0	0	0	0	0
IMCOMPATIBILIDAD	3	0	0	0	0	0	0	0	0	0	0	0	0	0	0	2	1	0	0	0	0	0
ROBO	1	1	0	0	0	0	0	0	0	0	0	0	0	0	0	0	0	0	0	0	0	0
PATIMONIAL	32	2	2	1	0	0	0	1	11	2	4	0	0	0	9	0	0	0	0	0	0	0
ABANDONO	1	0	0	1	0	0	0	0	0	0	0	0	0	0	0	0	0	0	0	0	0	0
SEPARACION	1	0	0	0	0	0	0	0	1	0	0	0	0	0	0	0	0	0	0	0	0	0
DENUNCIA	1	0	0	0	0	0	0	0	1	0	0	0	0	0	0	0	0	0	0	0	0	0
MALTRATO	9	1	0	5	0	0	0	0	1	1	0	0	0	1	0	0	0	0	0	0	0	0
CONFLICTO FAMILIAR	4	0	0	1	0	0	0	0	0	3	0	0	0	0	0	0	0	0	0	0	0	0
DINERO	1	0	0	1	0	0	0	0	0	0	0	0	0	0	0	0	0	0	0	0	0	0
ACOSO	3	0	0	1	0	0	0	0	0	0	0	0	1	0	1	0	0	0	0	0	0	0
INFIDELIDAD	6	0	0	0	0	0	0	0	1	1	1	0	0	0	2	0	0	0	0	0	0	1
SIN MOTIVO	1	0	0	1	0	0	0	0	0	0	0	0	0	0	0	0	0	0	0	0	0	0
EMBARAZO	1	0	0	0	0	0	0	0	0	0	0	0	0	0	0	0	0	0	0	0	0	1
HERENCIA	1	0	0	0	0	0	0	0	1	0	0	0	0	0	0	0	0	0	0	0	0	0
AMENAZA	1	0	0	0	0	0	0	0	0	1	0	0	0	0	0	0	0	0	0	0	0	0
MENTIRA	1	0	0	1	0	0	0	0	0	0	0	0	0	0	0	0	0	0	0	0	0	0
SEDUCCION	0	0	0	0	0	0	0	0	0	0	0	0	0	0	0	0	0	0	0	0	0	0

Fuente: Oficinas Provinciales y Municipales de la Mujer.

Gráfico # 1-7

PRINCIPALES MOTIVO DE VIOLENCIA INTRAFAMILIAR Y CONTRA LA MUJER, ENERO-MARZO, 2010.



Cuadro # 1-8

CASOS ATENDIDOS SOBRE VIOLENCIA INTRAFAMILIAR Y CONTRA LA MUJER, EN LAS OFICINAS PROVINCIALES Y MUNICIPALES DE LA MUJER, POR MOTIVO, SEGUN LA PERSONA QUE COMETIO EL HECHO, ENERO-MARZO, 2010.

MOTIVO	TOTAL	%	PARENTEZCO																						
			PAREJA	EXPAREJA	VECINO/A	DESCONOCIDO	HERMANO/A	MADRE	YERNA/O	AMIGO/CONOCIDO	NOVIO/A	PADRASTRO	CUÑADO/A	TIO/A	HIJO/A	PRIMO	HIJASTRO	PADRE	EX-NOVIO	POLICIA	FAMILIA	PATRON	NUERA	NO ESPECIFICADO	
TOTAL	978	100.00	289	181	17	5	7	3	1	34	21	3	4	2	5	3	0	9	3	1	1	3	1	385	
MANUTENCION	8	0.82	2	5	0	0	0	0	1	0	0	0	0	0	0	0	0	0	0	0	0	0	0	0	0
NO ESPECIFICADO	806	82.41	215	137	11	5	4	2	0	20	11	1	2	1	4	1	0	4	2	1	1	2	0	382	
SEPARACION	13	1.33	9	3	0	0	0	0	0	0	1	0	0	0	0	0	0	0	0	0	0	0	0	0	
CELOS	51	5.21	32	10	0	0	0	0	0	1	7	0	0	0	0	0	0	0	1	0	0	0	0	0	
RIÑA	4	0.41	0	0	3	0	1	0	0	0	0	0	0	0	0	0	0	0	0	0	0	0	0	0	
VIOLACION SEXUAL	27	2.76	0	1	2	0	0	0	0	12	1	2	0	1	0	0	0	4	0	0	0	1	0	3	
MACHISMO	2	0.20	1	0	0	0	0	0	0	0	0	0	1	0	0	0	0	0	0	0	0	0	0	0	
INCOMPATIBILIDAD	3	0.31	0	1	0	0	1	0	0	0	1	0	0	0	0	0	0	0	0	0	0	0	0	0	
ROBO	1	0.10	0	0	1	0	0	0	0	0	0	0	0	0	0	0	0	0	0	0	0	0	0	0	
PATIMONIAL	32	3.27	15	15	0	0	0	0	0	0	0	0	0	0	1	1	0	0	0	0	0	0	0	0	
ABANDONO	1	0.10	1	0	0	0	0	0	0	0	0	0	0	0	0	0	0	0	0	0	0	0	0	0	
SEPARACION	1	0.10	1	0	0	0	0	0	0	0	0	0	0	0	0	0	0	0	0	0	0	0	0	0	
DENUNCIA	1	0.10	1	0	0	0	0	0	0	0	0	0	0	0	0	0	0	0	0	0	0	0	0	0	
MALTRATO	9	0.92	4	5	0	0	0	0	0	0	0	0	0	0	0	0	0	0	0	0	0	0	0	0	
CONFLICTO FAMILIAR	4	0.41	0	1	0	0	1	1	0	0	0	0	0	0	0	0	0	0	0	0	0	0	1	0	
DINERO	1	0.10	1	0	0	0	0	0	0	0	0	0	0	0	0	0	0	0	0	0	0	0	0	0	
ACOSO	3	0.31	0	2	0	0	0	0	0	0	0	0	1	0	0	0	0	0	0	0	0	0	0	0	
INFIDELIDAD	6	0.61	6	0	0	0	0	0	0	0	0	0	0	0	0	0	0	0	0	0	0	0	0	0	
SIN MOTIVO	1	0.10	0	0	0	0	0	0	0	0	0	0	0	0	0	0	0	1	0	0	0	0	0	0	
EMBARAZO	1	0.10	1	0	0	0	0	0	0	0	0	0	0	0	0	0	0	0	0	0	0	0	0	0	
HERENCIA	1	0.10	0	0	0	0	0	0	0	0	0	0	0	0	1	0	0	0	0	0	0	0	0	0	
AMENAZA	1	0.10	0	1	0	0	0	0	0	0	0	0	0	0	0	0	0	0	0	0	0	0	0	0	
MENTIRA	1	0.10	0	0	0	0	0	0	0	1	0	0	0	0	0	0	0	0	0	0	0	0	0	0	

Fuente: Oficinas Provinciales y Municipales de la Mujer.

Cuadro # 1-9

CONDICION EN QUE SE ENCONTRABA EL AGRESOR/A AL MOMENTO DE COMETER EL HECHO, POR SEXO, ENERO- MARZO, 2010.

CONDICION DEL AGRESOR	TOTAL	%	SEXO		
			MUJER	HOMBRE	NO ESPECIFICA
TOTAL	978	100	33	583	362
%	100		3.37	59.61	37.01
BAJO LOS EFECTOS DE LA DROGA	6	0.61	0	6	0
BAJO LOS EFECTOS DEL ALCOHOL	97	9.92	0	97	0
ALCOHOL Y DROGA	25	2.56	0	25	0
CONDICIONES NORMALES	435	44.48	31	404	0
NO ESPECIFICA	415	42.43	2	51	362

Fuente: Oficinas Provinciales y Municipales de la Mujer.

Gráfico # 1-9-1

CONDICION EN QUE SE ENCONTRABA EL AGRESOR/A AL MOMENTO DE COMETER EL HECHO, ENERO- MARZO, 2010.

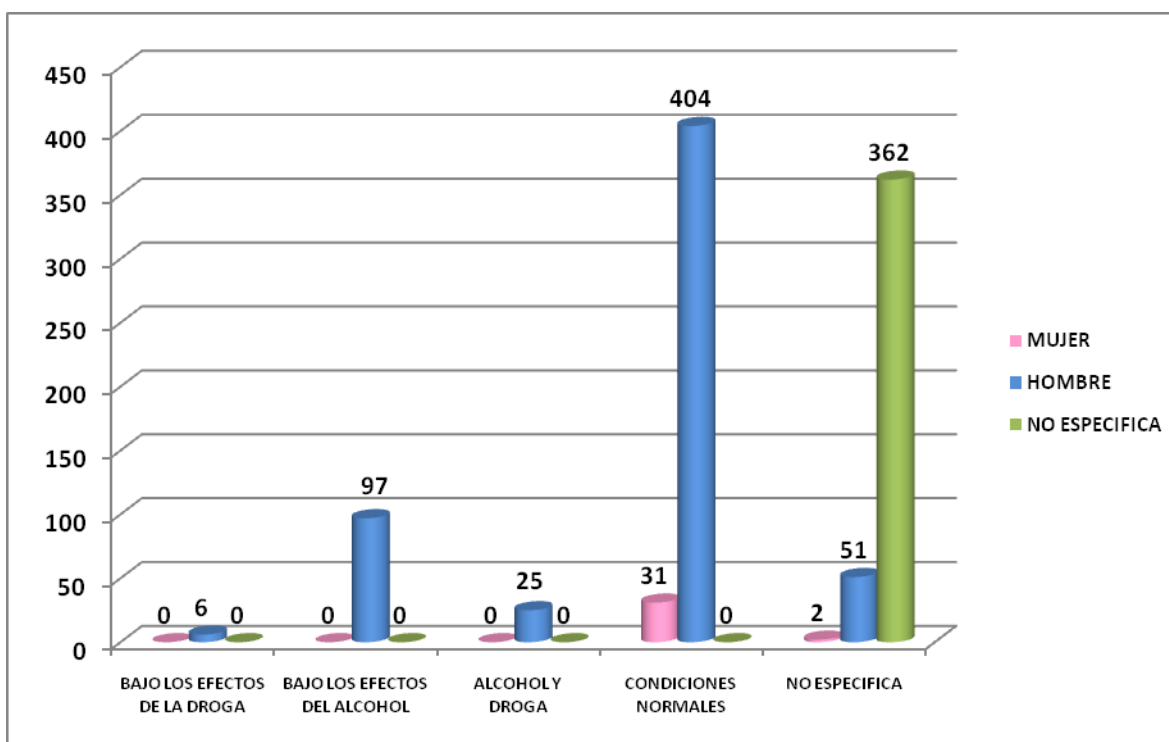
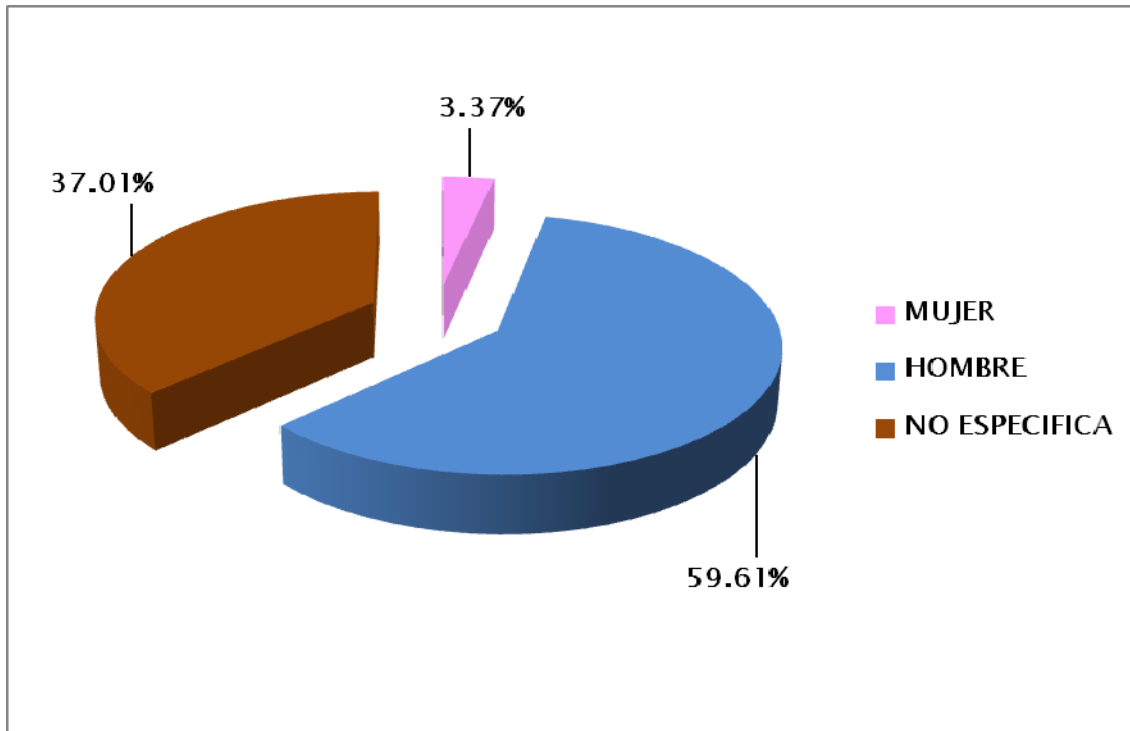


Gráfico # 1-9-2

PERSONA QUE COMETIO EL HECHO, SEGÚN SEXO, ENERO- MARZO, 2010.



Cuadro # 1-10

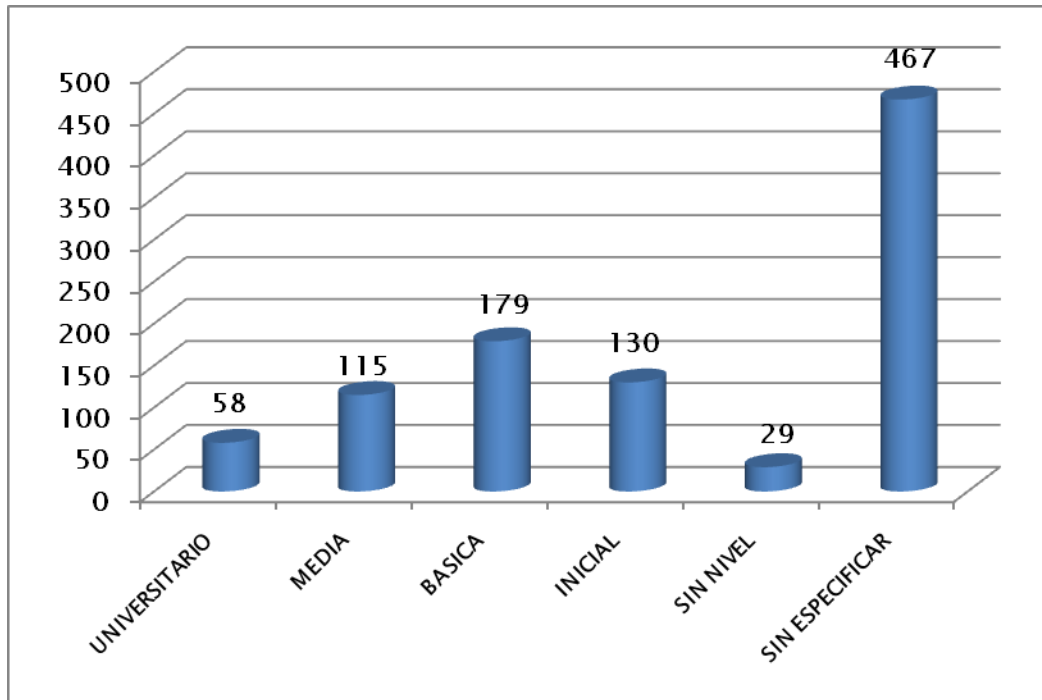
NIVEL ACADEMICO DEL AGRESOR/A, SEGUN EL PARENTEZCO CON LA VICTIMA, ENERO-MARZO, 2010.

PARENTEZCO	TOTAL	NIVEL DEL AGRESOR					
		UNIVERSITARIO	MEDIA	BASICA	INICIAL	SIN NIVEL	SIN ESPECIFICAR
TOTAL	978	58	115	179	130	29	467
%	100.00	5.93	11.76	18.30	13.29	2.97	47.75
PAREJA	289	35	56	95	50	18	35
EXPAREJA	181	12	34	54	55	4	22
MADRE	3	0	0	0	1	1	1
PADRE	9	0	0	2	3	1	3
PADRASTRO	3	0	0	1	2	0	0
HIJO/A	5	1	3	0	1	0	0
HIJASTRO/A	0	0	0	0	0	0	0
HERMANO/A	7	0	2	0	2	2	1
TIO/A	2	0	1	1	0	0	0
PRIMO	3	2	1	0	0	0	0
FAMILIA	1	0	0	0	0	0	1
NOVIO/A	21	2	8	6	2	0	3
EX-NOVIO/A	3	0	2	1	0	0	0
YERNA/O	1	0	1	0	0	0	0
NUERA	1	1	0	0	0	0	0
CUÑADO/A	4	0	0	3	0	0	1
VECINO/A	17	2	3	3	1	1	7
POLICIA	1	0	0	0	0	0	1
PATRON	3	1	2	0	0	0	0
CONOCIDO/AMIGO	34	1	1	11	13	1	7
DESCONOCIDO	5	1	1	0	0	0	3

Fuente: Oficinas Provinciales y Municipales de la Mujer.

Gráfico # 1-10

NIVEL ACADÉMICO DEL AGRESOR/A, ENERO-MARZO, 2010.



Cuadro # 1-11

NIVEL ACADEMICO DEL AGRESOR/A, SEGUN SU OCUPACION, ENERO-MARZO, 2010.

OCUPACION	TOTAL	NIVEL ACADEMICO DEL AGRESOR					
		UNIVERSITARIO	MEDIA	BASICA	INICIAL	SIN NIVEL	SIN ESPECIFICAR
TOTAL	978	58	115	179	130	29	467
ABOGADO	13	13	0	0	0	0	0
AGRICULTOR	54	1	6	11	16	13	7
ALBAÑIL	20	0	2	10	3	1	4
AMA DE CASA	5	0	0	2	2	1	0
ARROCERO	1	0	0	0	0	0	1
BARTENDER	2	1	0	1	0	0	0
BELLEZA	2	0	1	1	0	0	0
BOMBERO	1	0	0	1	0	0	0
CAMARERO	5	0	1	2	2	0	0
CAMIONERO	1	0	0	0	1	0	0
CARNICERO	2	0	0	0	2	0	0
CARPINTERO	4	0	0	3	0	1	0
CHEF	3	0	2	1	0	0	0
CHIRIPERO	16	0	0	4	10	2	0
CHOFER	31	2	3	14	9	1	2
COMERCIANTE	68	2	21	26	9	0	10
CONSERJE	1	0	0	1	0	0	0
CONTADOR	1	1	0	0	0	0	0
DEPORTISTA	2	0	1	0	0	0	1
DESABOLLADOR	1	0	0	0	1	0	0
DESEMPLEADO	29	0	3	11	14	1	0
DIYOKI	1	0	1	0	0	0	0
DOMESTICA	1	0	0	0	1	0	0
ELECTRICISTA	2	0	1	0	0	0	1
EMPLEADO PRIVADO	55	4	18	13	12	1	7
EMPLEADO PUBLICO	21	2	1	3	3	0	12
ESTUDIANTE	16	4	4	6	0	0	2
EVANISTA	2	0	2	0	0	0	0
FISCAL	1	1	0	0	0	0	0

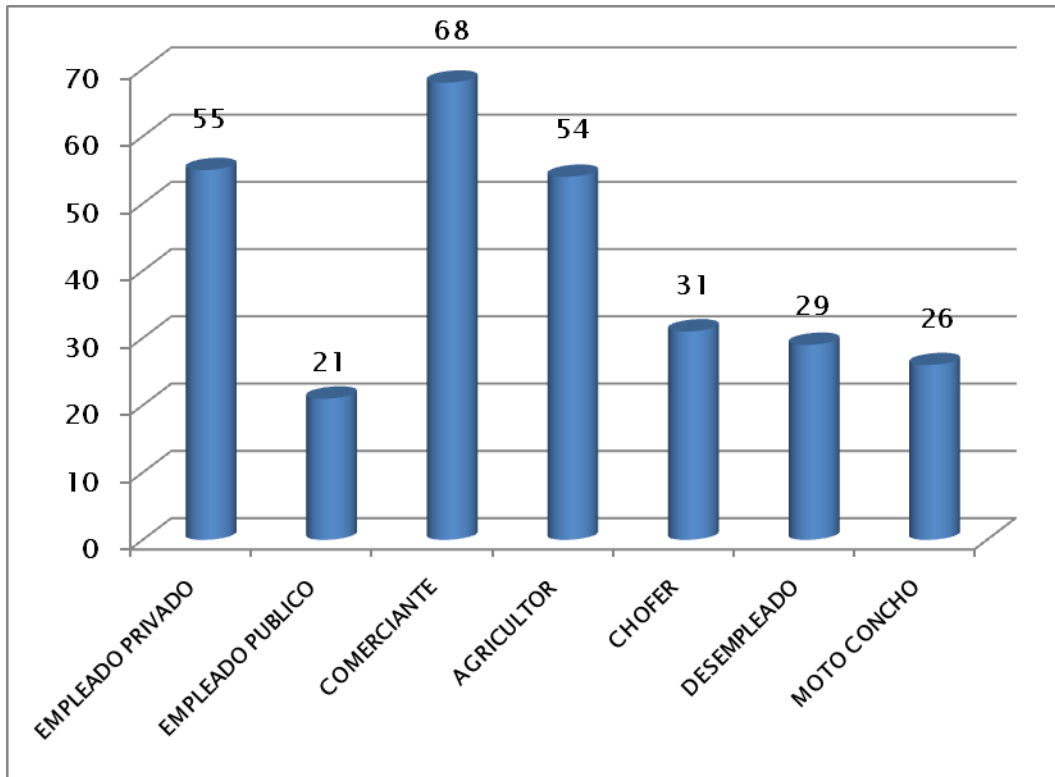
Continuación cuadro # 1-11

OCUPACION	TOTAL	NIVEL ACADEMICO DEL AGRESOR					
		UNIVERSITARIO	MEDIA	BASICA	INICIAL	SIN NIVEL	SIN ESPECIFICAR
FRIURERO	1	0	0	0	1	0	0
GALLERO	1	0	0	1	0	0	0
GANADERO	2	0	0	0	1	0	1
GOMERO	1	0	0	1	0	0	0
GRANGERO	1	0	1	0	0	0	0
GUACHMAN	2	0	0	2	0	0	0
HERRERO	6	0	3	3	0	0	0
INGENIERO	1	1	0	0	0	0	0
JORNALERO	11	0	3	3	5	0	0
LOCUTOR	1	0	1	0	0	0	0
MAESTRO	12	7	5	0	0	0	0
MAESTRO CONSTRUCTOR	8	1	1	2	4	0	0
MECANICO	13	2	3	3	5	0	0
MEDICO	3	3	0	0	0	0	0
MENSAJERO	2	0	1	1	0	0	0
MILITAR	3	1	0	1	3	0	0
MOTO CONCHO	26	0	3	10	4	4	5
MUSICO	1	1	0	0	0	0	0
OBREIRO	18	1	3	8	5	0	1
OPERARIO	1	0	1	0	0	0	0
PANADERO	2	0	0	2	0	0	0
PARCELERO	1	0	0	0	0	0	1
PELOTERO	1	0	1	0	0	0	0
PELUQUERO	4	0	1	1	1	0	1
PENSIONADO	1	0	0	1	0	0	0
PESCADOR	4	0	0	1	2	0	1
PINTOR	9	1	1	4	2	0	1
PLOMERO	3	0	0	3	0	0	0
POLICIA	5	1	0	3	0	0	1
PRESTAMISTA	2	0	1	1	0	0	0
RELOJERO	2	0	1	1	0	0	0
RENTA DE CASA	1	0	0	0	1	0	0
REPOSTERO	2	0	0	0	2	0	0
SASTRE	1	0	0	1	0	0	0
SECRETARIA/O	2	1	1	0	0	0	0
SOLDADOR	1	0	0	1	0	0	0
TAPICERO	2	0	0	0	1	0	1
TAXISTA	5	0	2	2	1	0	0
TECNICO EN REFRIGERACION	1	0	1	0	0	0	0
ZAPATERO	1	0	0	0	1	0	0
SIN ESPECIFICAR	450	7	13	13	6	4	407

Fuente: Oficinas Provinciales y Municipales de la Mujer.

Gráfico # 1-11

PRINCIPALES OCUPACIONES DE LOS AGRESORES/AS, ENERO-MARZO, 2010.



Cuadro # 1-12

NIVEL ACADEMICO DEL AGRESOR/A, SEGUN SEXO, ENERO-MARZO, 2010.

NIVEL ACADEMICO	TOTAL	SEXO		
		MUJER	HOMBRE	SIN ESPECIFICAR
TOTAL	978	33	583	362
%	100	3.37	59.61	37.01
UNIVERSITARIO	58	5	53	0
MEDIA	115	6	109	0
BASICA	179	9	170	0
INICIAL	130	6	124	0
SIN NIVEL	29	1	28	0
SIN ESPECIFICAR	467	6	99	362

Fuente: Oficinas Provinciales y Municipales de la Mujer.

Cuadro # 1-13

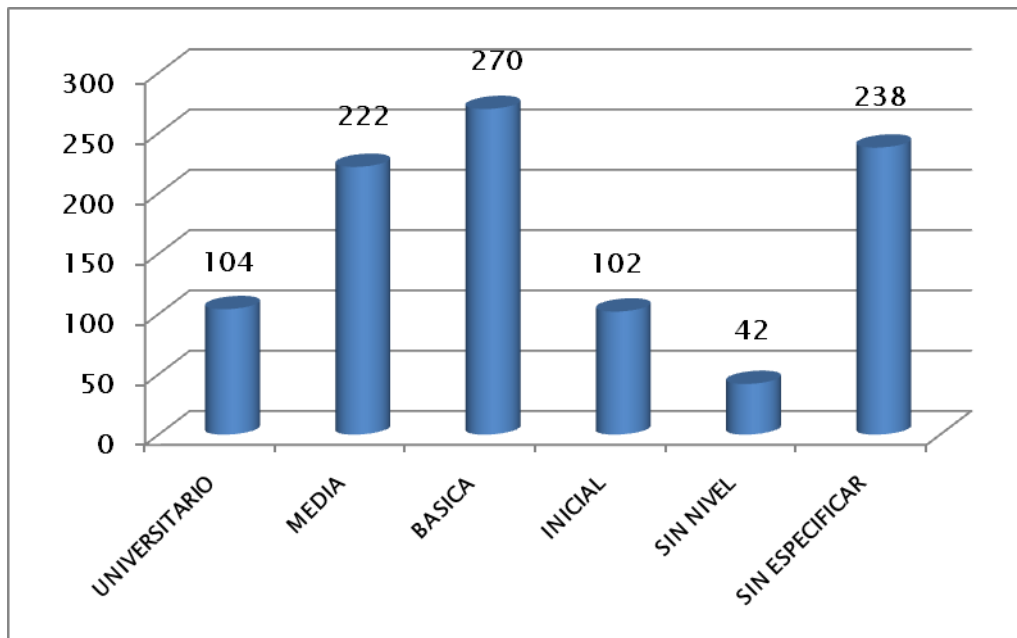
NIVEL ACADEMICO DEL AGREDIDO/A, SEGUN SEXO, ENERO-MARZO, 2010.

NIVEL ACADEMICO	TOTAL	%	SEXO	
			MUJER	HOMBRE
TOTAL	978	100	869	109
%	100		88.85	11.15
UNIVERSITARIO	104	10.63	102	2
MEDIA	222	22.70	209	13
BASICA	270	27.61	240	30
INICIAL	102	10.43	92	10
SIN NIVEL	42	4.29	39	3
SIN ESPECIFICAR	238	24.34	187	51

Fuente: Oficinas Provinciales y Municipales de la Mujer.

Gráfico # 1-13

NIVEL ACADEMICO DEL AGREDIDO/A, ENERO-MARZO, 2010.



Cuadro # 1-14

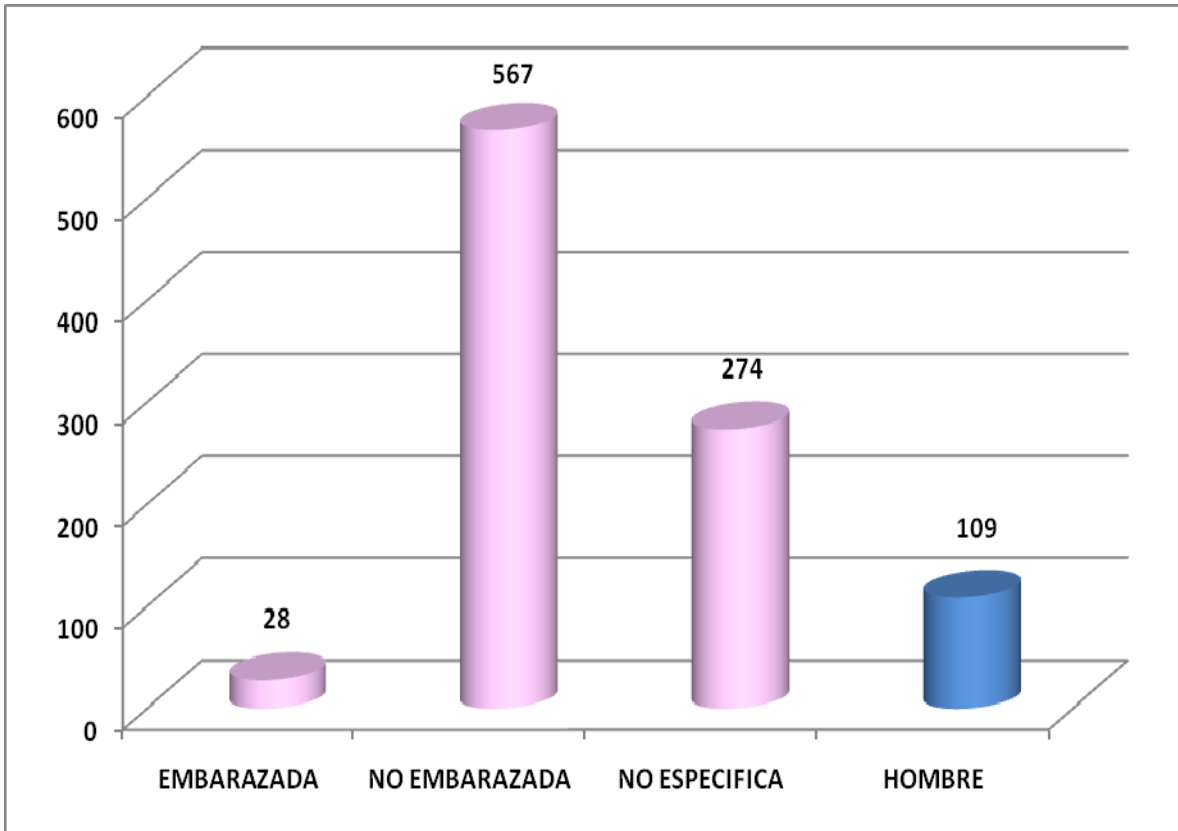
CASOS ATENDIDOS SOBRE VIOLENCIA INTRAFAMILIAR Y CONTRA LA MUJER, EN LAS OFICINAS PROVINCIALES Y MUNICIPALES DE LA MUJER, POR TIPO DE VIOLENCIA, SEGUN LA VICTIMA SE ENCONTRABA O NO EN ESTADO DE GESTACION, ENERO-MARZO, 2010.

TIPO DE VIOLENCIA	TOTAL	CONDICION			HOMBRE
		EMBARAZADA	NO EMBARAZADA	NO ESPECIFICA	
TOTAL	978	28	567	274	109
FISICA-PSICOLOGICA Y PATRIMONIAL	38	0	28	10	0
FISICA-SEXUAL-PSICOLOGICA Y PATRIMONIAL	3	0	3	0	0
FISICA-SEXUAL Y PSICOLOGICA	5	0	5	0	0
FISICA	125	4	91	28	2
FISICA Y PATRIMONIAL	20	0	11	9	0
FISICA Y PSICOLOGICA	108	5	70	31	2
FISICA Y SEXUAL	4	1	3	0	0
PATRIMONIAL	84	3	64	8	9
PSICOLOGICA	387	6	138	164	79
PSICOLOGICA Y PATRIMONIAL	32	3	23	6	0
SEXUAL-PSICOLOGICA Y PATRIMONIAL	1	0	1	0	0
SEXUAL	35	2	28	1	4
SEXUAL Y PSICOLOGICA	8	0	5	3	0
VERBAL	56	1	48	1	6
VERBAL Y FISICA	14	0	14	0	0
VERBAL Y PSICOLOGICA	8	0	4	4	0
VERBAL-FISICA Y PSICOLOGICA	15	0	15	0	0
VIOLENCIA LABORAL	1	0	1	0	0
PATRIMONIAL-SEXUAL Y FISICA	1	0	0	0	1
SEDUCCION	2	0	2	0	0
NO ESPECIFICADA	31	3	13	9	6

Fuente: Oficinas Provinciales y Municipales de la Mujer.

Gráfico # 1-14

ESTADO DE GESTACION O NO GESTACION EN QUE SE ENCONTRABA LA VICTIMA, ENERO-MARZO, 2010.



Cuadro # 1-15

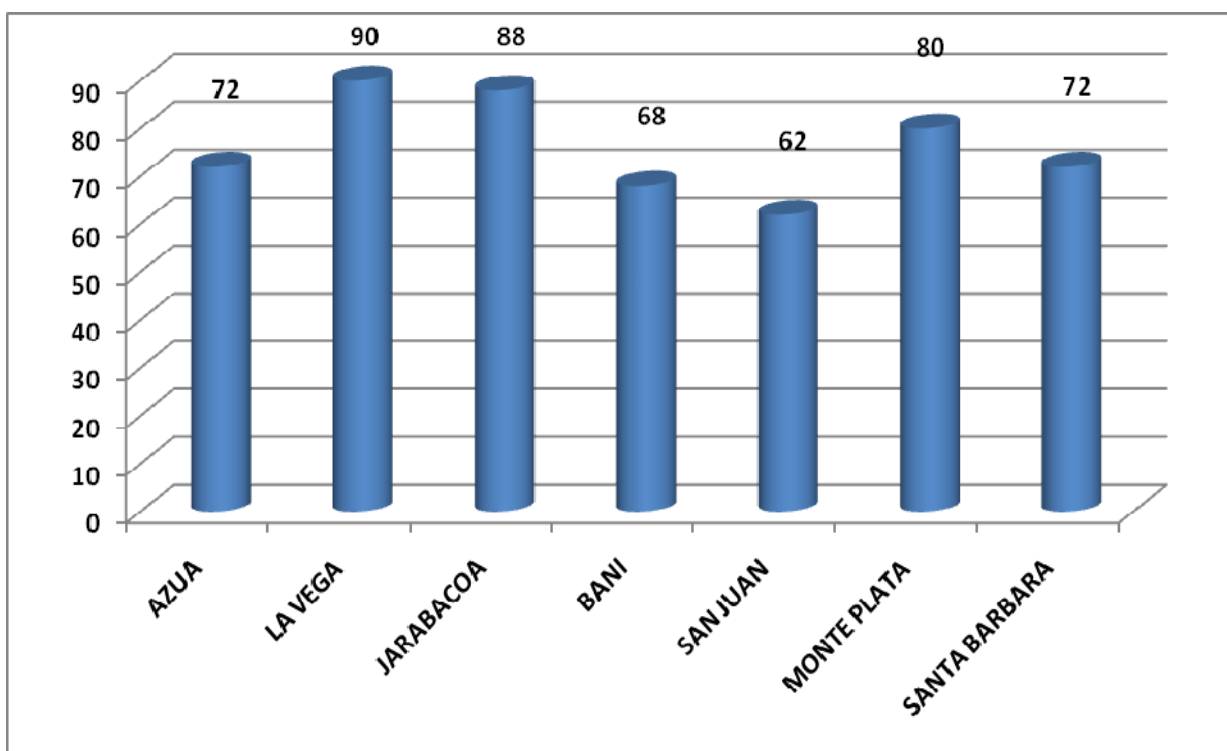
**CASOS ATENDIDOS SOBRE VIOLENCIA INTRAFAMILIAR Y CONTRA LA MUJER EN LAS OFICINAS
PROVINCIALES Y MUNICIPALES DE LA MUJER, POR SEXO, SEGUN PROVINCIA O MUNICIPIO, ENERO-MARZO,
2010.**

MUNICIPIO	TOTAL	%	SEXO	
			MUJER	HOMBRE
TOTAL	978	100	869	109
AZUA	72	7.36	71	1
NEYBA	0	0.00	0	0
CASTILLO	5	0.51	5	0
SAN FCO. DE MACORIS	45	4.60	39	6
VILLA RIVAS	16	1.64	16	0
MOCA	18	1.84	18	0
GASPAR HERNANDEZ	18	1.84	16	2
LA VEGA	90	9.20	71	19
JARABACOA	88	9.00	77	11
CONSTANZA	7	0.72	7	0
NAGUA	15	1.53	15	0
ELIAS PIÑA	0	0.00	0	0
BANI	68	6.95	48	20
PUERTO PLATA	22	2.25	22	0
LAS TERRENAS	7	0.72	7	0
SAMANA	0	0.00	0	0
SAN JUAN	62	6.34	37	25
COTUI	43	4.40	43	0
MONTE PLATA	80	8.18	76	4
YAMASA	4	0.41	4	0
HATO MAYOR	8	0.82	8	0
SANCHEZ	25	2.56	23	2
JIMA ABAJO	16	1.64	12	4
EL SEIBO	9	0.92	9	0
COMENDADOR	15	1.53	15	0
DUVERGE	0	0.00	0	0
SANTA BARBARA	72	7.36	63	9
SALCEDO	4	0.41	4	0
LA ROMANA	31	3.17	28	3
IMBERT	1	0.10	0	1
SAN CRISTOBAL	15	1.53	15	0
SAN IGNACIO DE SABANETA	11	1.12	11	0
SANTA CRUZ DE BARAHONA	13	1.33	13	0
MAO, VALVERDE	49	5.01	47	2
JIMANI	7	0.72	7	0
BONAO	23	2.35	23	0
SAN PEDRO DE MACORIS	4	0.41	4	0
NAVARRETE	5	0.51	5	0
SANTO DOMINGO ESTE	7	0.72	7	0
LAS MATAS DE SANTA CRUZ	1	0.10	1	0
PEDERNALES	2	0.20	2	0

Fuente: Oficinas Provinciales y Municipales de la Mujer.

Gráfico # 1-15

CASOS ATENDIDOS SOBRE VIOLENCIA INTRAFAMILIAR Y CONTRA LA MUJER, EN LAS OFICINAS PROVINCIALES Y MUNICIPALES DE LA MUJER, SEGÚN LA PROVINCIA O MUNICIPIO DONDE HUBO MAYOR INCIDENCIA, ENERO-MARZO, 2010.



Cuadro # 1-16

**CASOS ATENDIDOS SOBRE VIOLENCIA INTRAFAMILIAR Y CONTRA LA MUJER EN LAS OFICINAS
PROVINCIALES Y MUNICIPALES DE LA MUJER, POR MES, SEGÚN PROVINCIA O MUNICIPIO, ENERO-MARZO,
2010.**

PROVINCIA / MUNICIPIO	TOTAL	MES		
		ENERO	FEBRERO	MARZO
TOTAL	978	407	261	310
AZUA	72	25	13	34
CASTILLO	5	1	1	3
SAN FCO. DE MACORIS	45	6	14	25
VILLA RIVAS	16	8	8	
MOCA	18	5	7	6
GASPAR HERNANDEZ	18	6	6	6
LA VEGA	90	23	39	28
JARABACOA	88	33	20	35
CONSTANZA	7	3	4	
NAGUA	15	15		
BANI	68	39	29	
PUERTO PLATA	22	15	7	
LAS TERRENAS	7	2		5
SAN JUAN	62	53		9
COTUI	43	15	10	18
MONTE PLATA	80	29	10	41
YAMASA	4			4
HATO MAYOR	8	8		
SANCHEZ	25	3	11	11
JIMA ABAJO	16	5	9	2
EL SEIBO	9	2	2	5
COMENDADOR	15	1	5	9
SANTA BARBARA	72	34	18	20
SALCEDO	4	4		
LA ROMANA	31	16	15	
IMBERT	1	1		
SAN CRISTOBAL	15	6	9	
SAN IGNACIO DE SABANETA	11	5	2	4
SANTA CRUZ DE BARAHONA	13	6	7	
MAO, VALVERDE	49	8	9	32
JIMANI	7	2	3	2
BONAO	23	23		
SAN PEDRO DE MACORIS	4	4		
NAVARRETE	5	1	3	1
SANTO DOMINGO ESTE	7			7
LAS MATAS DE SANTA CRUZ	1			1
PEDERNALES	2			2

Fuente: Oficinas Provinciales y Municipales de la Mujer.

Cuadro # 2-1

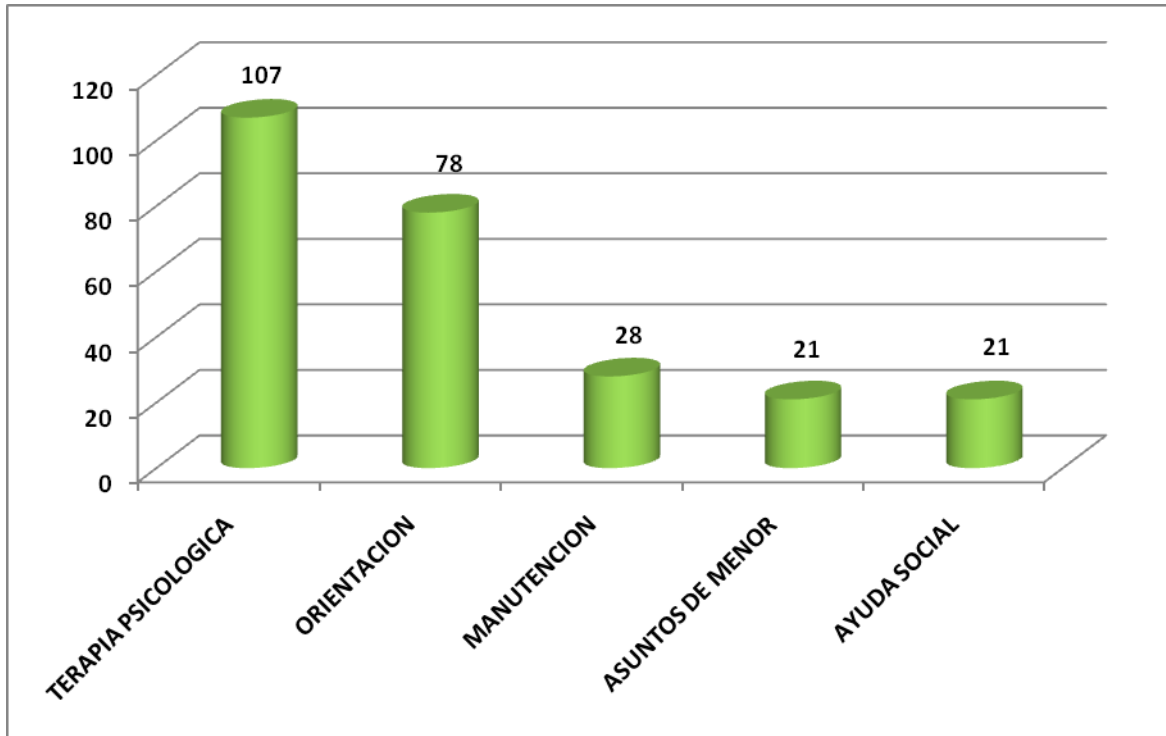
**OTROS CASOS ATENDIDOS EN LAS OFICINAS PROVINCIALES Y MUNICIPALES DE LA MUJER, SEGÚN
PROVINCIAS O MUNICIPIOS, ENERO-MARZO, 2010.**

PROVINCIA / MUNICIPIO	TOTAL	ASUNTOS DE MENOR	CUSTODIA DE MENOR	MANUTENCION	VIOLENCIA	AMENAZA	AYUDA SOCIAL	INFORMACION	ASUNTOS JURIDICOS	ORIENTACION	TERAPIA DE PAREJA	TERAPIA PSICOLOGICA	FISCALIA	ASESORIA LEGAL	PATRIMONIAL	PROBLEMA CONDUCTUAL	ADICCION	JUICIO DE FONDO	JUDICIALIZADO	JUDICIALIZADO-AUDIENCIA Y APELACION	ACTA DE ACUERDO	APELACION	ACUERDO DE PAREJA	DISCRIMINACION DE GENERO	CASOS EN TRIBUNALES	VIOLACION SEXUAL	SUSTRACCION DE MENOR	NO ESPECIFICADO
TOTAL	364	21	6	28	18	9	21	4	1	78	4	107	12	13	8	12	2	1	2	1	1	1	5	1	4	2	1	1
AZUA	18	0	1	6	0	7	3	0	0	0	0	0	0	0	0	0	0	0	0	0	0	0	0	0	0	0	1	0
SAN FCO. DE MACORIS	4	0	1	1	0	0	0	0	0	0	0	2	0	0	0	0	0	0	0	0	0	0	0	0	0	0	0	0
LA VEGA	10	0	0	0	0	0	10	0	0	0	0	0	0	0	0	0	0	0	0	0	0	0	0	0	0	0	0	0
JARABACOA	63	20	0	10	11	1	2	3	0	5	0	5	0	0	6	0	0	0	0	0	0	0	0	0	0	0	0	0
CONSTANZA	51	0	1	0	0	1	6	0	1	21	0	1	6	6	0	2	0	0	0	0	0	0	5	1	0	0	0	0
BANI	12	0	0	0	1	0	0	0	0	0	0	1	0	0	1	1	2	1	2	1	1	1	0	0	0	0	0	0
PUERTO PLATA	7	1	0	0	0	0	0	0	0	0	0	0	0	6	0	0	0	0	0	0	0	0	0	0	0	0	0	0
SAN JUAN	112	0	0	0	0	0	0	0	0	41	0	71	0	0	0	0	0	0	0	0	0	0	0	0	0	0	0	0
MONTE PLATA	37	0	2	0	0	0	0	0	0	0	3	22	0	0	0	9	0	0	0	0	0	0	0	0	0	0	0	1
SANTIAGO	8	0	0	0	0	0	0	0	0	8	0	0	0	0	0	0	0	0	0	0	0	0	0	0	0	0	0	0
EL SEIBO	3	0	0	3	0	0	0	0	0	0	0	0	0	0	0	0	0	0	0	0	0	0	0	0	0	0	0	0
SALCEDO	3	0	0	3	0	0	0	0	0	0	0	0	0	0	0	0	0	0	0	0	0	0	0	0	0	0	0	0
SANTA CRUZ DE BARAHONA	2	0	0	0	0	0	0	0	0	1	0	0	0	1	0	0	0	0	0	0	0	0	0	0	0	0	0	0
VILLA RIVAS	3	0	0	2	0	0	0	0	0	0	0	1	0	0	0	0	0	0	0	0	0	0	0	0	0	0	0	0
TAMBORIL (SANTIAGO)	1	0	0	0	0	0	0	1	0	0	0	0	0	0	0	0	0	0	0	0	0	0	0	0	0	0	0	0
CASTILLO	3	0	0	0	0	0	0	0	0	0	0	3	0	0	0	0	0	0	0	0	0	0	0	0	0	0	0	0
JIMA ABAJO	8	0	0	0	0	0	0	0	0	2	0	0	6	0	0	0	0	0	0	0	0	0	0	0	0	0	0	0
SANTO DOMINGO ESTE	18	0	1	3	6	0	0	0	0	0	1	0	0	0	1	0	0	0	0	0	0	0	0	0	4	2	0	0
LA ROMANA	1	0	0	0	0	0	0	0	0	0	0	1	0	0	0	0	0	0	0	0	0	0	0	0	0	0	0	0

Fuente: Oficinas Provinciales y Municipales de la Mujer.

Gráfico # 2-1

OTROS CASOS ATENDIDOS EN LAS OFICINAS PROVINCIALES Y MUNICIPALES DE LA MUJER, DONDE HUBO MAYOR INCIDENCIA, ENERO-MARZO, 2010.



Cuadro # 2-2

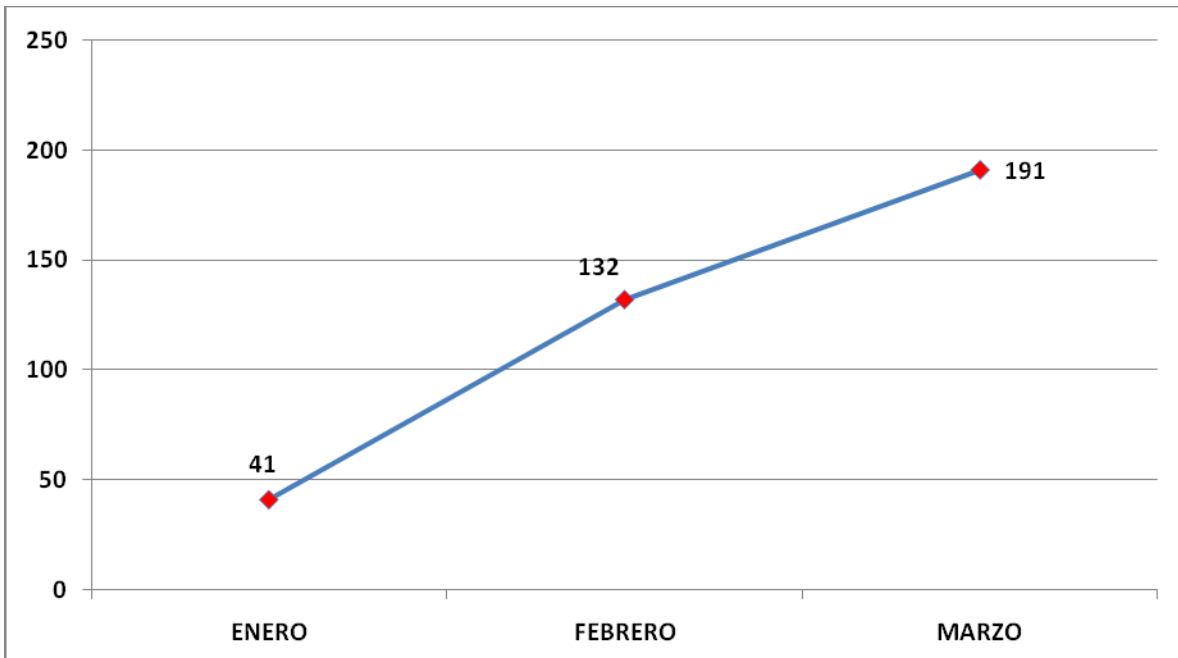
OTROS CASOS ATENDIDOS EN LAS OFICINAS PROVINCIALES Y MUNICIPALES DE LA MUJER, POR MES, SEGUN TIPO, ENERO-MARZO, 2010.

OTROS CASOS	CANTIDAD	%	MES		
			ENERO	FEBRERO	MARZO
TOTAL	364	100	41	132	191
ASUNTOS DE MENOR	21	5.77	6	7	8
DIFAMACION E INJURIA	0	0.00			
CUSTODIA DE MENOR	6	1.65	2	3	1
MANUTENCION	28	7.69	9	10	9
ACUERDO DE PAREJA	5	1.37	3		2
VIOLENCIA	18	4.95		10	8
AMENAZA	9	2.47	3		6
AYUDA SOCIAL	21	5.77	3	4	14
INFORMACION	4	1.10			4
ASUNTOS JURIDICOS	1	0.27		1	
ORIENTACION	78	21.43	4	19	55
TERAPIA DE PAREJA	4	1.10		3	1
TERAPIA PSICOLOGICA	107	29.40	1	60	46
FISCALIA	12	3.30	2	1	9
ASESORIA LEGAL	13	3.57	2	6	5
PATRIMONIAL	8	2.20	0	5	3
PROBLEMA CONDUCTUAL	12	3.30		1	11
ADICCION	2	0.55		2	
JUICIO DE FONDO	1	0.27			1
JUDICIALIZADO	2	0.55			2
JUDICIALIZADO-AUDIENCIA Y APELACION	1	0.27			1
ACTA DE ACUERDO	1	0.27			1
APELACION	1	0.27			1
DISCRIMINACION DE GENERO	1	0.27			1
CASOS EN TRIBUNALES	4	1.10	4		
VIOLACION SEXUAL	2	0.55	2		
SUSTRACCION DE MENOR	1	0.27			1
NO ESPECIFICADO	1	0.27			1

Fuente: Oficinas Provinciales y Municipales de la Mujer.

Gráfico # 2-2

OTROS CASOS ATENDIDOS EN LAS OFICINAS PROVINCIALES Y MUNICIPALES DE LA MUJER, POR MES, ENERO-MARZO, 2010.



Cuadro # 2-3

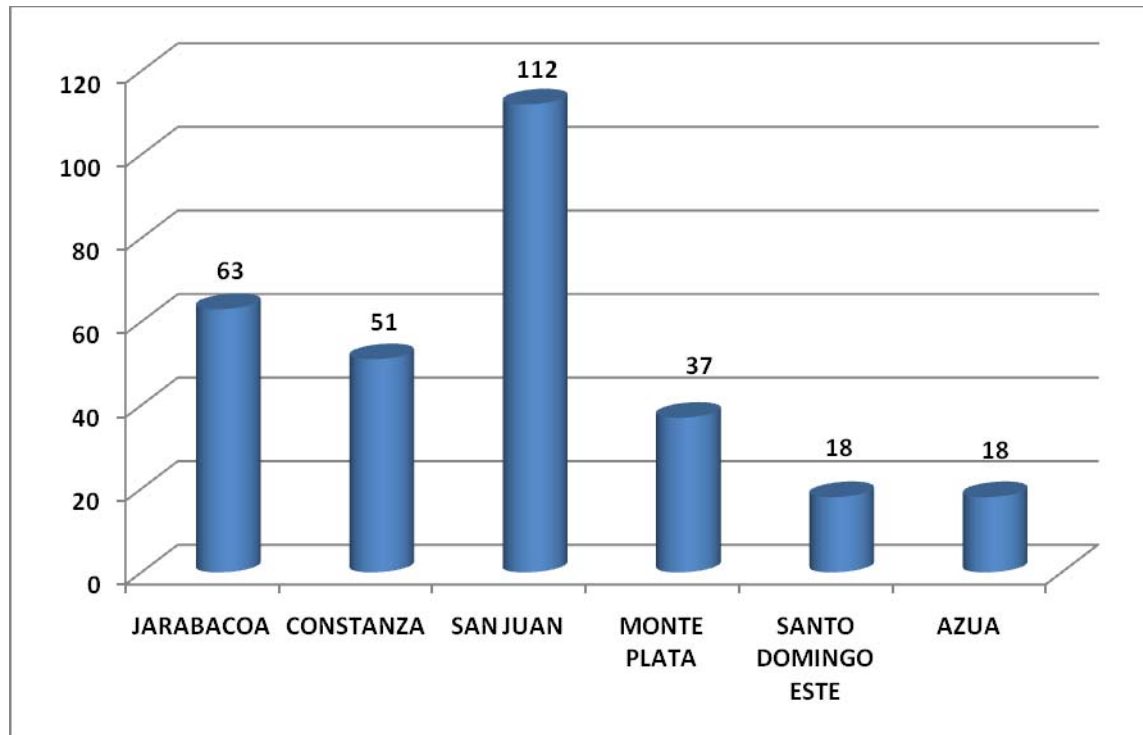
OTROS CASOS ATENDIDOS EN LAS OFICINAS PROVINCIALES Y MUNICIPALES DE LA MUJER, POR SEXO, SEGUN PROVINCIA O MUNICIPIO, ENERO-MARZO, 2010.

PROVINCIA / MUNICIPIO	TOTAL	%	SEXO	
			MUJER	HOMBRE
TOTAL	364	100	265	99
AZUA	18	4.95	18	0
SAN FCO. DE MACORIS	4	1.10	4	0
LA VEGA	10	2.75	10	0
JARABACOA	63	17.31	47	16
CONSTANZA	51	14.01	40	11
BANI	12	3.30	8	4
PUERTO PLATA	7	1.92	7	0
SAN JUAN	112	30.77	60	52
MONTE PLATA	37	10.16	25	12
SANTIAGO	8	2.20	7	1
EL SEIBO	3	0.82	3	0
SALCEDO	3	0.82	3	0
SANTA CRUZ DE BARAHONA	2	0.55	2	0
VILLA RIVAS	3	0.82	3	0
TAMBORIL (SANTIAGO)	1	0.27	1	0
CASTILLO	3	0.82	3	0
JIMA ABAJO	8	2.20	5	3
SANTO DOMINGO ESTE	18	4.95	18	0
LA ROMANA	1	0.27	1	0

Fuente: Oficinas Provinciales y Municipales de la Mujer.

Gráfico # 2-3

OTROS CASOS ATENDIDOS EN LAS OFICINAS PROVINCIALES Y MUNICIPALES DE LA MUJER, SEGÚN LA PROVINCIA O MUNICIPIO DONDE HUBO MAYOR INCIDENCIA, ENERO-MARZO, 2010.



Cuadro # 2-4

OTROS CASOS ATENDIDOS EN LAS OFICINAS PROVINCIALES Y MUNICIPALES DE LA MUJER, POR MES, SEGÚN PROVINCIA O MUNICIPIO, ENERO-MARZO, 2010.

MUNICIPIO	TOTAL	%	MES		
			ENERO	FEBRERO	MARZO
TOTAL	364	100.00	41	132	191
%	100.00		11.26	36.26	52.47
AZUA	18	4.95	9	1	8
SAN FCO. DE MACORIS	4	1.10		4	
LA VEGA	10	2.75			10
JARABACOA	63	17.31	7	30	26
CONSTANZA	51	14.01	9	14	28
MONTE CRISTI	0	0.00			
BANI	12	3.30		4	8
PUERTO PLATA	7	1.92	2	5	
LAS TERRENAS	0	0.00			
SAMANA	0	0.00			
SAN JUAN	112	30.77		57	55
MONTE PLATA	37	10.16	2	5	30
SANTIAGO	8	2.20			8
EL SEIBO	3	0.82	1	2	
SANTA BARBARA	0	0.00			
SALCEDO	3	0.82	2	1	
NAVARRETE	0	0.00			
COMENDADOR	0	0.00			
COTUI	0	0.00			
HATO MAYOR	0	0.00			
SANTA CRUZ DE BARAHONA	2	0.55	2		
VILLA RIVAS	3	0.82	1	2	
TAMBORIL (SANTIAGO)	1	0.27			1
CASTILLO	3	0.82			3
JIMA ABAJO	8	2.20			8
SANTO DOMINGO ESTE	18	4.95	6	6	6
LA ROMANA	1	0.27		1	

Fuente: Oficinas Provinciales y Municipales de la Mujer.

Cuadro # 2-5

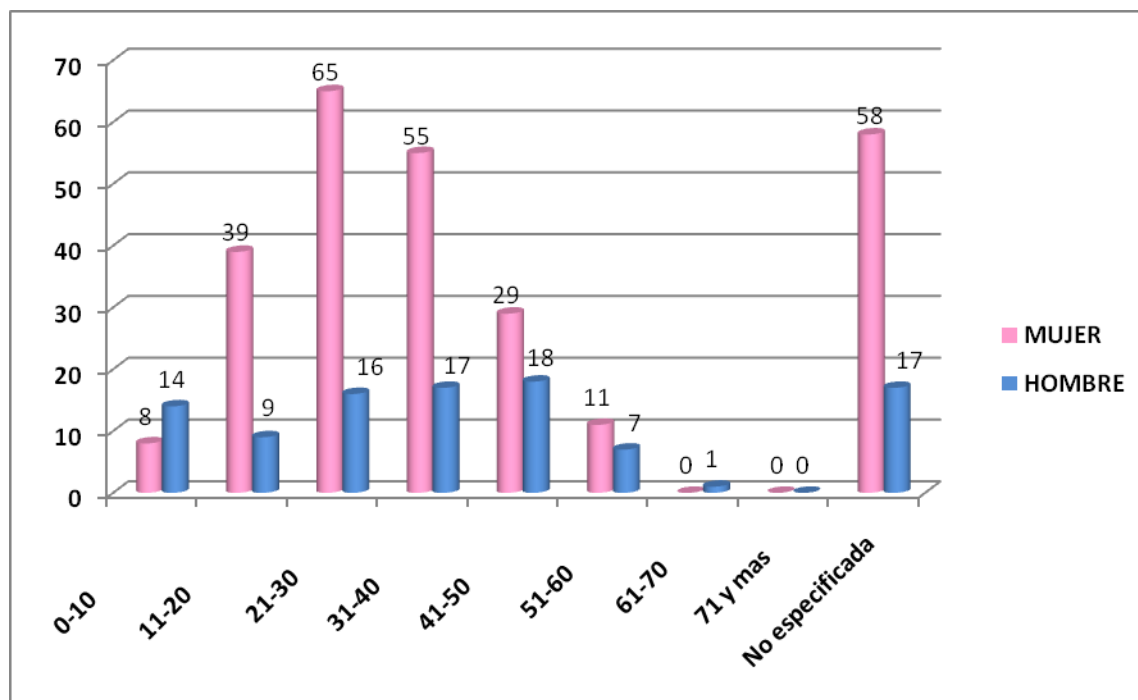
OTROS CASOS ATENDIDOS EN LAS OFICINAS PROVINCIALES Y MUNICIPALES DE LA MUJER, POR SEXO, SEGÚN GRUPO DE EDAD, ENERO-MARZO, 2010.

EDAD	TOTAL	SEXO	
		MUJER	HOMBRE
TOTAL	364	265	99
%	100	72.80	27.20
0-10	22	8	14
11-20	48	39	9
21-30	81	65	16
31-40	72	55	17
41-50	47	29	18
51-60	18	11	7
61-70	1	0	1
71 y mas	0	0	0
No especificada	75	58	17

Fuente: Oficinas Provinciales y Municipales de la Mujer.

Gráfico # 2-5

OTROS CASOS ATENDIDOS EN LAS OFICINAS PROVINCIALES Y MUNICIPALES DE LA MUJER, POR SEXO, SEGÚN GRUPO DE EDAD, ENERO-MARZO, 2010.



Cuadro # 2-6

OTROS CASOS ATENDIDOS EN LAS OFICINAS PROVINCIALES Y MUNICIPALES DE LA MUJER, POR MES, SEGÚN GRUPO DE EDAD, ENERO-MARZO, 2010.

GRUPO DE EDAD	TOTAL	%	MES		
			ENERO	FEBRERO	MARZO
TOTAL	364	100	41	132	191
0-10	22	6.04	0	6	16
11-20	48	13.19	3	8	37
21-30	81	22.25	6	37	38
31-40	72	19.78	12	25	35
41-50	47	12.91	6	17	24
51-60	18	4.95	0	8	10
61-70	1	0.27	0	1	0
71 Y MAS	0	0.00	0	0	0
No especificada	75	20.60	14	30	31

Fuente: Oficinas Provinciales y Municipales de la Mujer.

CAPACITACION TECNICA EN OFICIOS TRADICIONALES Y NO TRADICIONALES

Cuadro # 3-1

PERSONAS CAPACITADAS EN DIFERENTES CURSOS, IMPARTIDOS EN LAS OFICINAS PROVINCIALES Y MUNICIPALES DE LA MUJER, ENERO-MARZO, 2010.

NOMBRE DEL CURSO	TOTAL DE PARTICIPANTES	SEXO		NUMERO DE CURSOS
		MUJER	HOMBRE	
TOTAL	83	73	10	5
%	100	87.95	12.05	
ELABORACION DE VELAS Y VELONES	19	19	0	1
DECORACION EN FLORES SECA	13	13	0	1
AUXILIAR DE REPOSTERO	14	14	0	1
CAMARERO DE RESTAURANTE	18	12	6	1
BARTENDER	19	15	4	1

Fuente: Oficinas provinciales y municipales de la mujer.

Gráfico # 3-1-1

PERSONAS CAPACITADAS EN DIFERENTES CURSOS, IMPARTIDOS EN LAS OFICINAS PROVINCIALES Y MUNICIPALES DE LA MUJER, ENERO-MARZO, 2010.

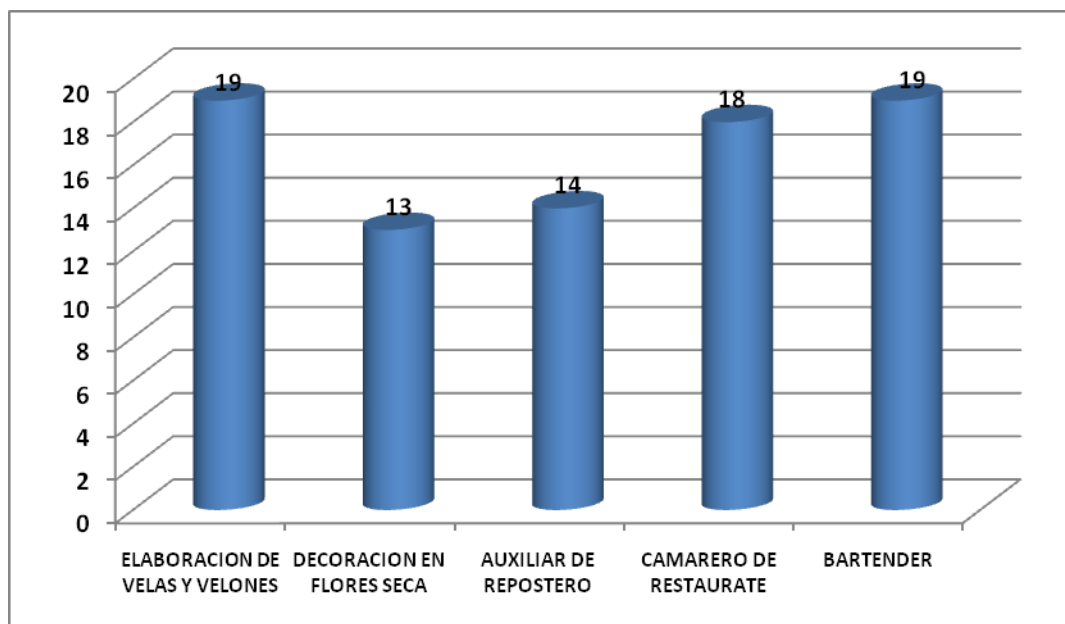
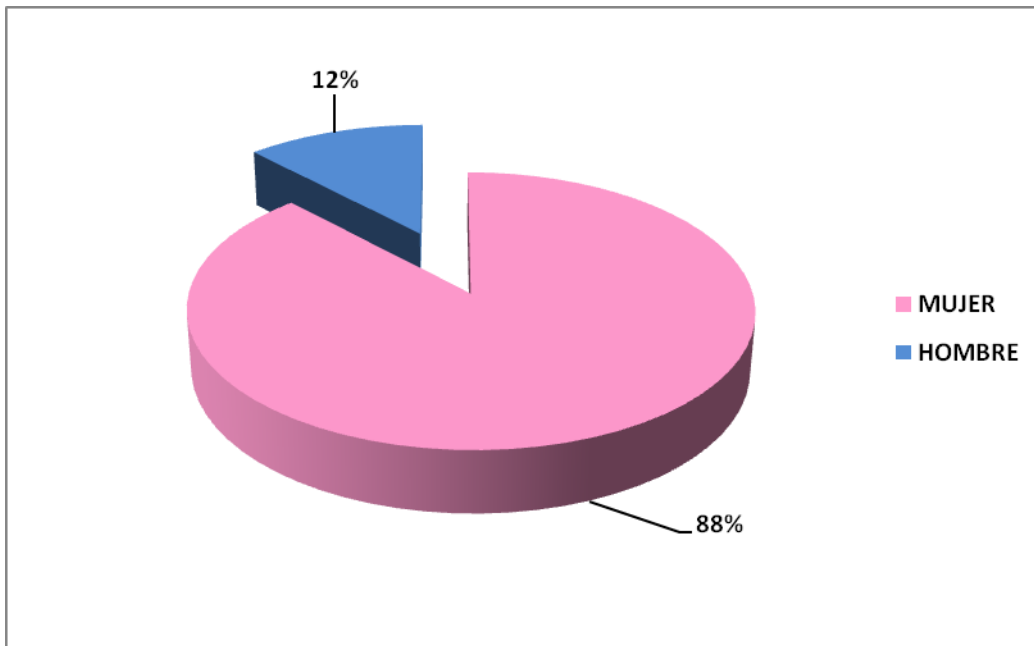


Gráfico # 3-1-2

PERSONAS CAPACITADAS EN DIFERENTES CURSOS, IMPARTIDOS EN LAS OFICINAS PROVINCIALES Y MUNICIPALES DE LA MUJER, SEGÚN SEXO, ENERO-MARZO, 2010.



Cuadro # 3-2

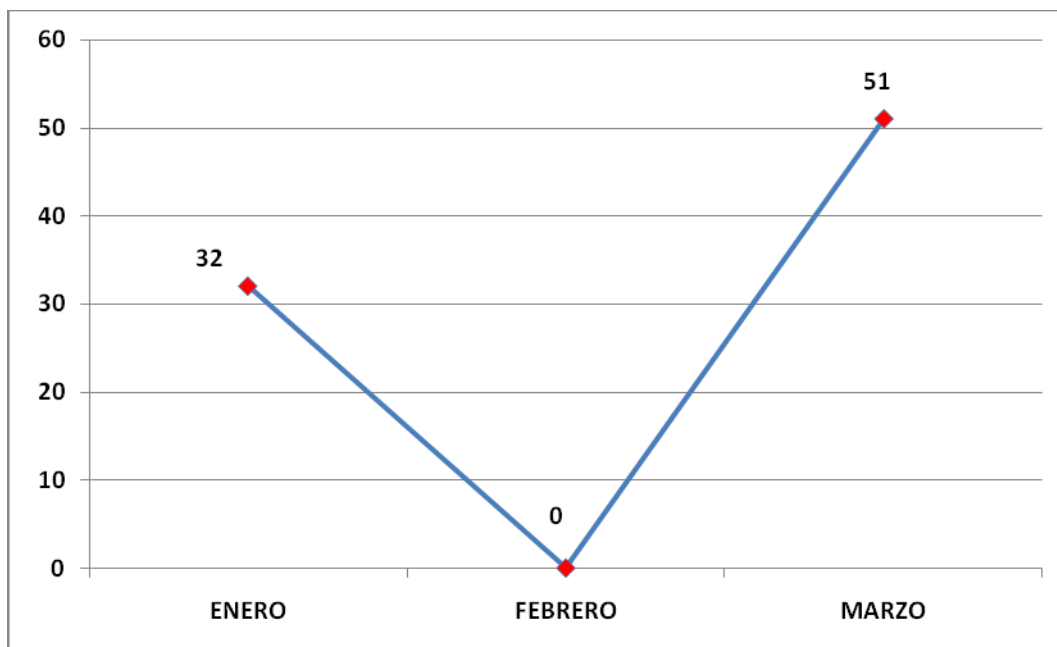
PERSONAS CAPACITADAS EN DIFERENTES CURSOS, IMPARTIDOS EN LAS OFICINAS PROVINCIALES Y MUNICIPALES DE LA MUJER, POR MES, ENERO-MARZO, 2010.

MES	TOTAL DE PARTICIPANTES	%	PARTICIPANTES		NUMERO DE CURSOS
			MUJER	HOMBRE	
TOTAL	83	100.00	73	10	5
ENERO	32	38.55	32	0	2
FEBRERO	0	0.00	0	0	0
MARZO	51	61.45	41	10	3

Fuente: Oficinas provinciales y municipales de la mujer.

Gráfico # 3-2

PERSONAS CAPACITADAS EN DIFERENTES CURSOS, IMPARTIDOS EN LAS OFICINAS PROVINCIALES Y MUNICIPALES DE LA MUJER, POR MES, ENERO-MARZO, 2010.



Cuadro # 3-3

PERSONAS EN PROCESO DE CAPACITACION EN LOS DIFERENTES CURSOS QUE IMPARTEN LAS OFICINAS PROVINCIALES Y MUNICIPALES DE LA MUJER, ENERO-MARZO, 2010.

NOMBRE DEL CURSO	TOTAL DE PARTICIPANTES	SEXO		NUMERO DE CURSOS
		MUJER	HOMBRE	
TOTAL	333	304	29	17
%	100	91.29	8.71	
ARTESANO BARDADOR EN PIEDRA	15	15	0	1
BARTENDER	20	16	4	1
BELLEZA	93	92	1	4
CAMARERO DE RESTAURANTE	21	15	6	1
CONFECCION DE ROPA PARA NIÑOS	18	18	0	1
ELABORACION DE VELAS Y VELONES	15	15	0	1
INVERNADERO	15	0	15	1
LENCERIA PARA EL HOGAR	17	17	0	1
MANUALIDADES EN PAPAEL	40	38	2	2
REPOSTERIA	36	35	1	2
REPOSTERIA Y PANADERIA	43	43	0	2

Fuente: Oficinas provinciales y municipales de la mujer.

Gráfico # 3-3-1

PERSONAS EN PROCESO DE CAPACITACION EN LOS DIFERENTES CURSOS QUE IMPARTEN LAS OFICINAS PROVINCIALES Y MUNICIPALES DE LA MUJER, ENERO-MARZO, 2010.

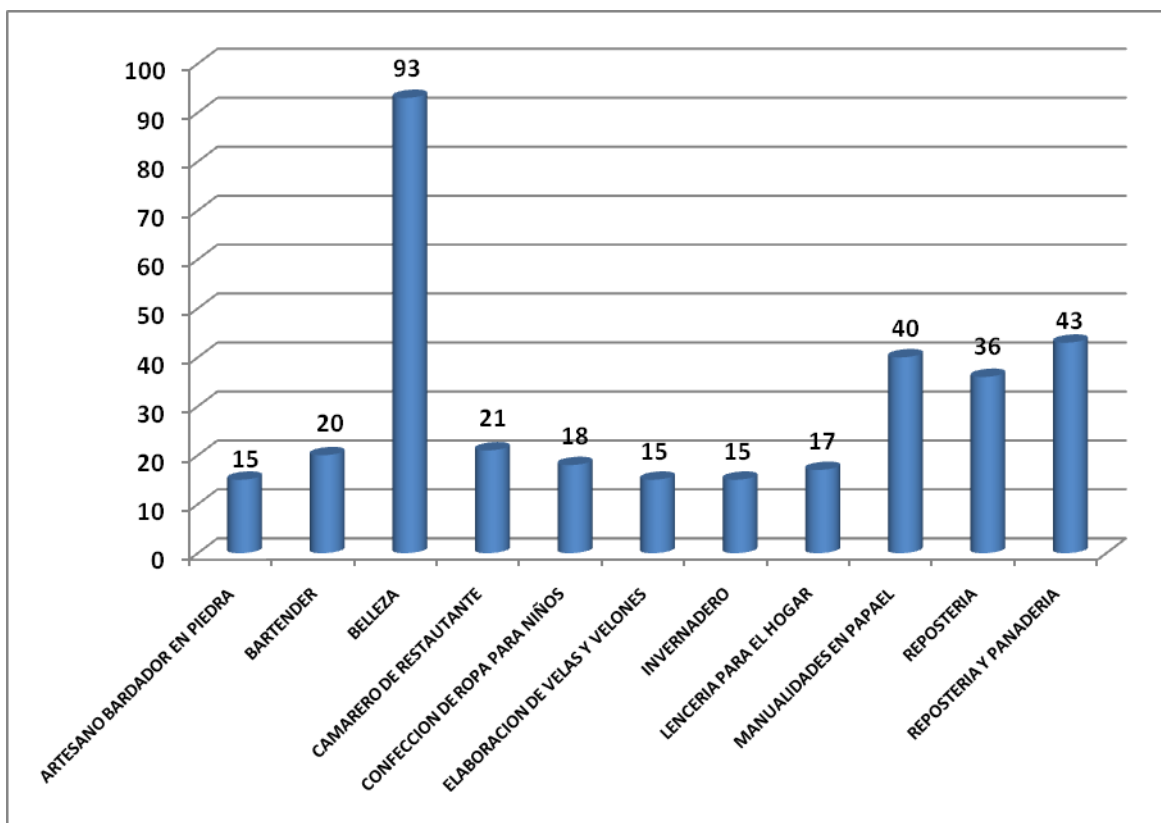
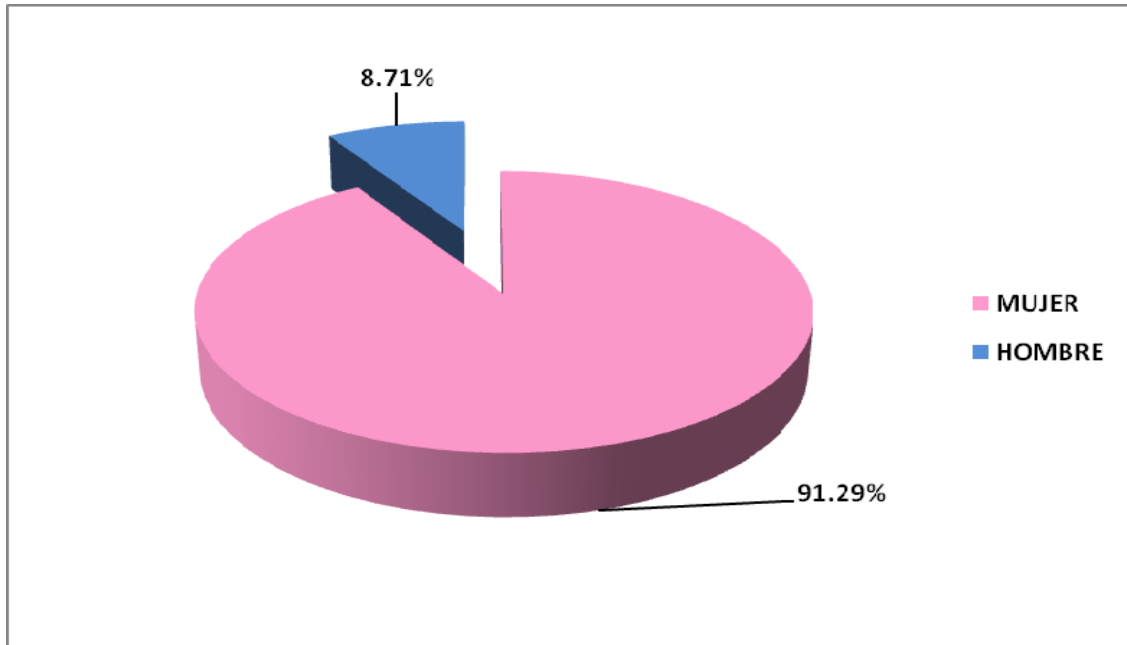


Gráfico # 3-3-2

PERSONAS EN PROCESO DE CAPACITACION EN DIFERENTES CURSOS, IMPARTIDOS EN LAS OFICINAS PROVINCIALES Y MUNICIPALES DE LA MUJER, SEGÚN SEXO, ENERO-MARZO, 2010.



Cuadro # 3-4

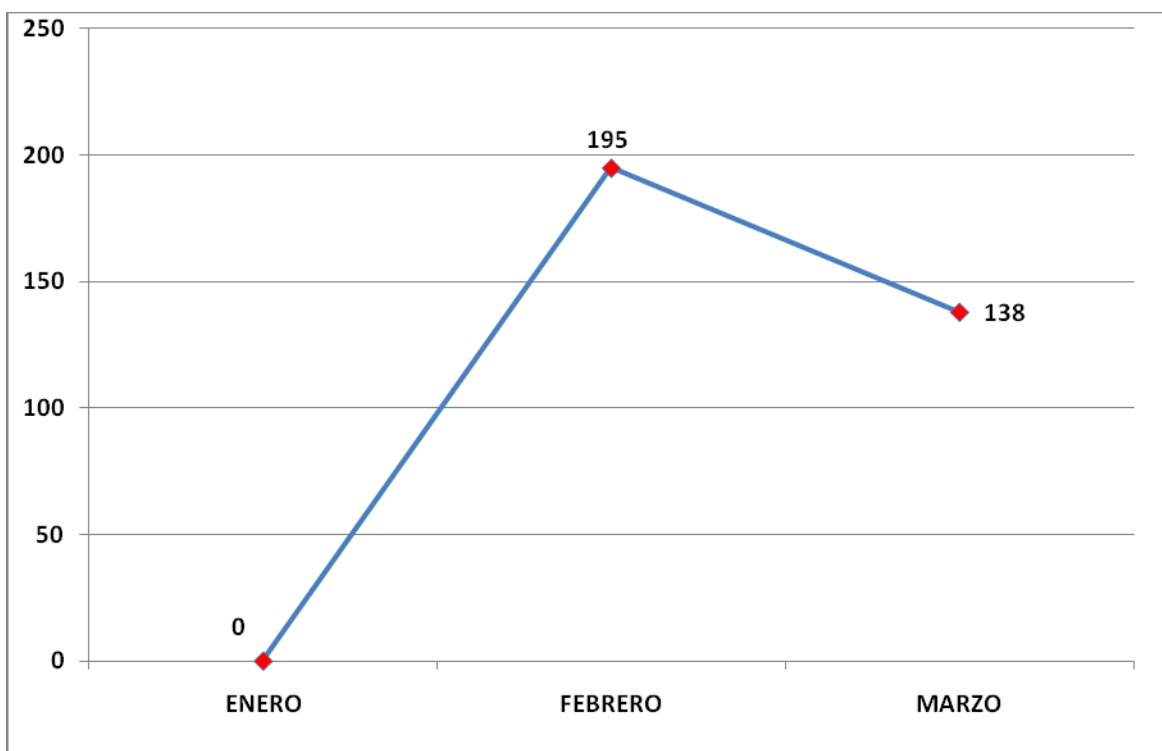
PERSONAS EN PROCESO DE CAPACITACION EN LOS DIFERENTES CURSOS QUE IMPARTEN LAS OFICINAS PROVINCIALES Y MUNICIPALES DE LA MUJER, POR MES, ENERO-MARZO, 2010.

MES	TOTAL DE PARTICIPANTES	%	PARTICIPANTES		NUMERO DE CURSOS
			MUJER	HOMBRE	
TOTAL	333	100	304	29	17
ENERO	0	0	0	0	0
FEBRERO	195	58.56	183	12	10
MARZO	138	41.44	121	17	7

Fuente: Oficinas provinciales y municipales de la mujer.

Gráfico # 3-4

PERSONAS EN PROCESO DE CAPACITACION EN LOS DIFERENTES CURSOS QUE IMPARTEN LAS OFICINAS PROVINCIALES Y MUNICIPALES DE LA MUJER, POR MES, ENERO-MARZO, 2010.



ACTIVIDADES DE SENSIBILIZACION Y CAPACITACION

Cuadro # 4-1

CHARLAS IMPARTIDAS POR LAS OFICINAS PROVINCIALES Y MUNICIPALES DE LA MUJER, POR SEXO, SEGUN TEMA, ENERO-MARZO, 2010.

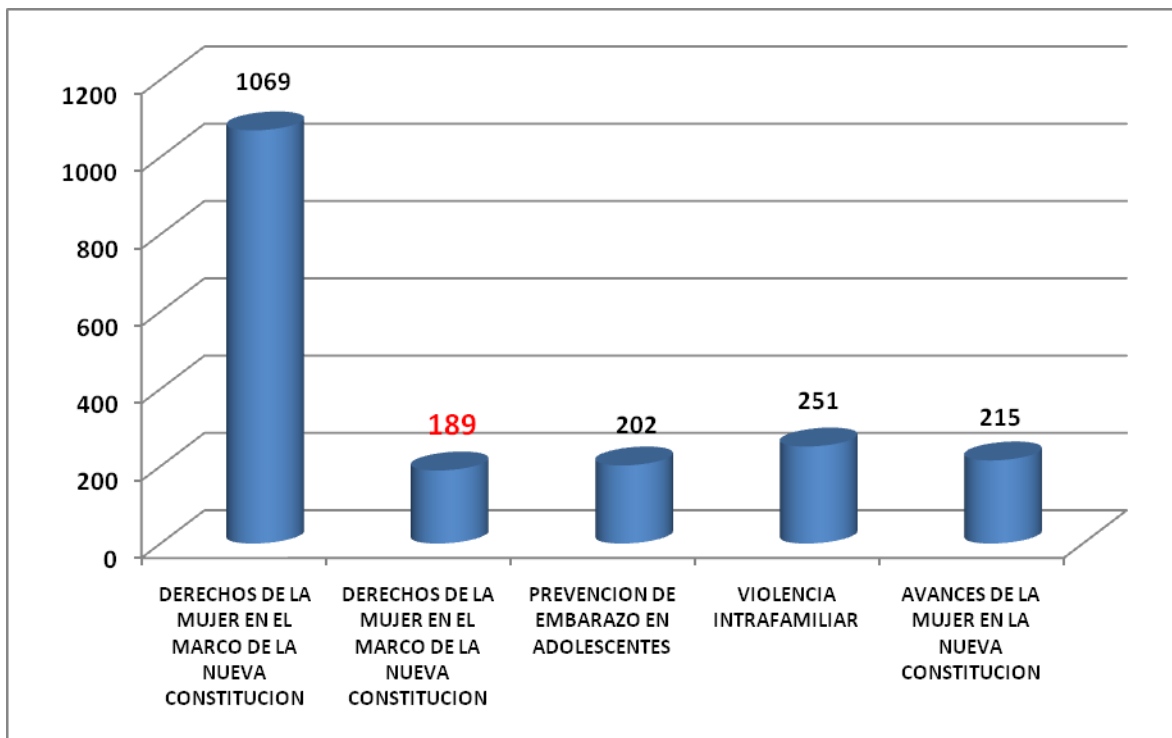
NOMBRE DE LA CHARLA	TOTAL DE PARTICIPANTES	SEXO		NUMERO DE CHARLAS
		MUJER	HOMBRE	
TOTAL	3,038	2,339	699	89
8 DE MARZO, DIA INTERNACIONAL DE LA MUJER	71	34	37	3
ADOLESCENCIA Y ETAPA DE LA JUVENTUD	41	22	19	1
AVANCES DE LA MUJER EN LA NUEVA CONSTITUCION	215	187	28	2
CONSECUENCIA DEL ABORTO EN ADOLESCENTE	42	34	8	1
CONSECUENCIA DEL EMBARAZO EN ADOLESCENTES	74	52	22	1
DERECHOS DE LA MUJER	19	19	0	1
DERECHOS DE LA MUJER EN EL MARCO DE LA NUEVA CONSTITUCION	1,069	898	171	30
DERECHOS DE LA MUJER EN EL MARCO DE LA NUEVA CONSTITUCION	189	159	30	7
DERECHOS DE LA MUJER EN EL MARCO DE LA NUEVA CONSTITUCION Y SALUD	30	30	0	1
DERECHOS DE LA MUJER Y ORIGEN DEL 8 DE MARZO	85	66	19	3
EMBARAZO EN ADOLESCENTES	29	15	14	1
GENERO	74	65	9	2
GENERO Y VIOLENCIA	15	6	9	1
GENERO, VIOLENCIA Y GENERO Y ADMINISTRACION EN EL HOGAR	9	5	4	1
LOGROS Y AVANCES DE LA MUJER EN LA NUEVA CONSTITUCION	71	67	4	1
MUJERES DE FEBRERO	75	61	14	4
ORIGEN DEL 8 DE MARZO	28	28	0	1
PLAN INDIVIDUAL SENASA - BANRESERVA	31	7	24	1
PREVENCION DE EMBARAZO EN ADOLESCENTES	202	132	70	5
SENSIBILIZACION EN GENERO	29	20	9	1
SEXO Y VIOLENCIA	30	23	7	1
SOLUCION DE CONFLICTOS	23	17	6	1
VALORES Y DERECHOS DE LA MUJER	21	15	6	1
VHI/SIDA	39	27	12	2
VIOLENCIA	66	46	20	2
VIOLENCIA INTRAFAMILIAR	251	125	126	9
VIOLENCIA INTRAFAMILIAR Y EMBARAZO EN ADOLESCENTES	41	39	2	1
VIOLENCIA INTRAFAMILIAR Y SUS CONSECUENCIAS	23	11	12	2
NO ESPECIFICA	146	129	17	2

Fuente: Oficinas provinciales y municipales de la mujer.

Nota: La cantidad de participantes en las charlas resaltadas en **rojo**, fueron seleccionados por promedio de participantes en charlas del mismo tema, impartidas en el trimestre, ya que no estaban especificados.

Gráfico # 4-1-1

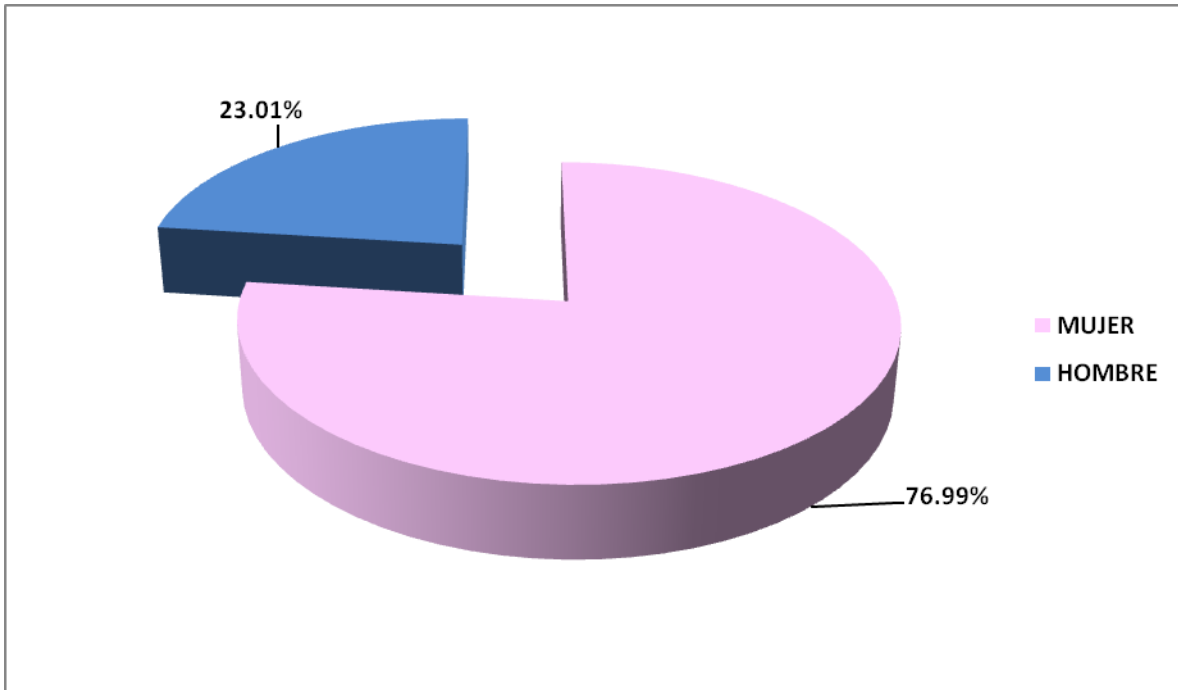
CHARLAS IMPARTIDAS POR LAS OFICINAS PROVINCIALES Y MUNICIPALES DE LA MUJER, DONDE HUBO MAYOR ASISTENCIA, ENERO-MARZO, 2010.



Nota: La cantidad de participantes en las charlas resaltadas en rojo, fueron seleccionados por promedio de participantes en charlas del mismo tema, impartidas en el trimestre, ya que no estaban especificados. Por lo tanto el total de charlas sobre Derechos de la Mujer en el Marco de la Nueva Constitución es igual a 1,258.

Gráfico # 4-1-2

PARTICIPACION EN LAS CHARLAS, IMPARTIDAS POR LAS OFICINAS PROVINCIALES Y MUNICIPALES DE LA MUJER, SEGÚN SEXO, ENERO-MARZO, 2010.



Cuadro # 4-2

TALLERES IMPARTIDOS POR LAS OFICINAS PROVINCIALES Y MUNICIPALES DE LA MUJER, POR SEXO, SEGUN TEMA, ENERO-MARZO, 2010.

NOMBRE DEL TALLER	TOTAL PARTICIPANTES	SEXO		NUMERO DE TALLERES
		MUJER	HOMBRE	
TOTAL	121	105	16	4
%	100	86.78	13.22	
FORMACION DE ADOLESCENTES MULTIPLICADORES	20	15	5	1
FORMACION DE JOVENES MULTIPLICADORES	35	33	2	1
SALUD INTEGRAL DE ADOLESCENTES	42	38	4	1
GENERO	24	19	5	1

Fuente: Oficinas provinciales y municipales de la mujer.

Gráfico # 4-2-1

TALLERES IMPARTIDOS POR LAS OFICINAS PROVINCIALES Y MUNICIPALES DE LA MUJER, DONDE HUBO MAYOR ASISTENCIA, ENERO-MARZO, 2010.

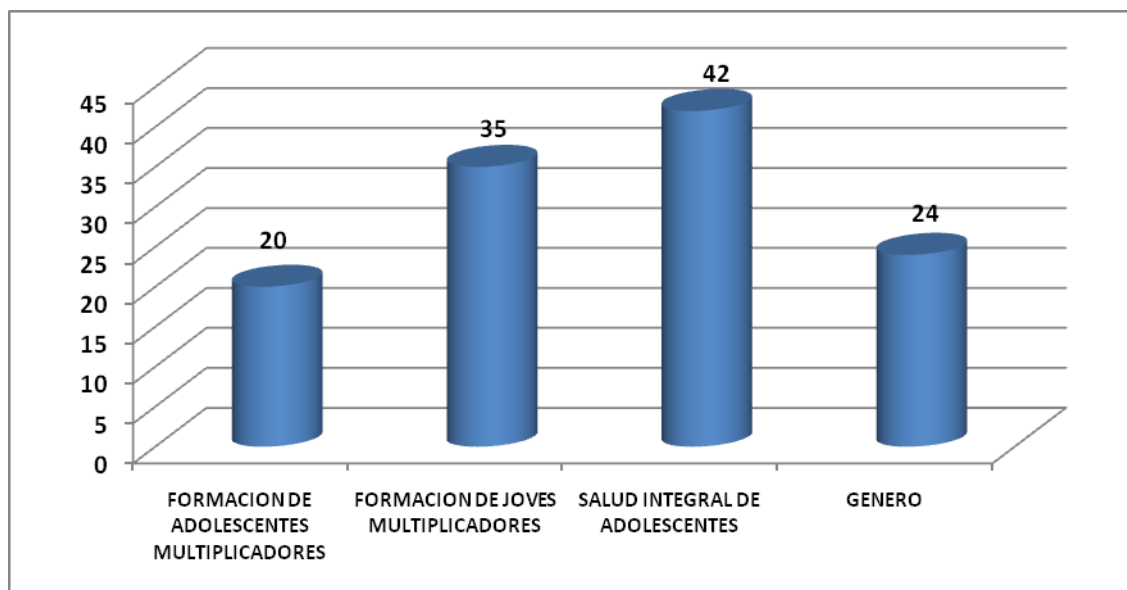
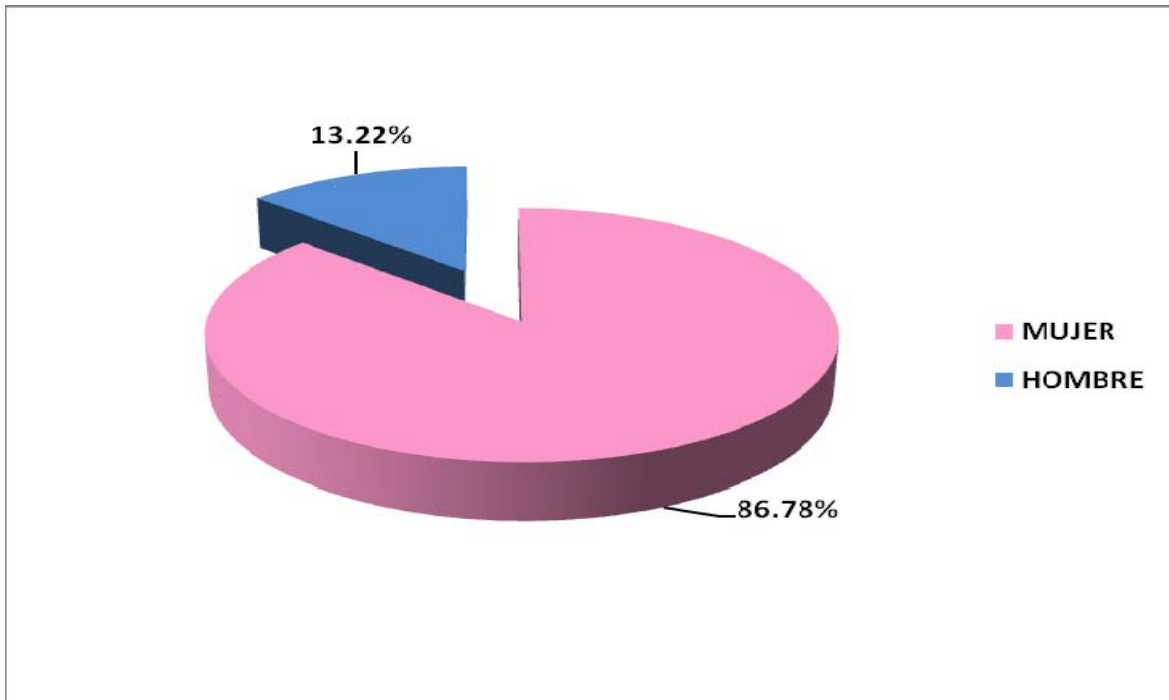


Gráfico # 4-2-2

PARTICIPACION EN LOS TALLERES, IMPARTIDOS POR LAS OFICINAS PROVINCIALES Y MUNICIPALES DE LA MUJER, SEGÚN SEXO, ENERO-MARZO, 2010.



DIFUSION DE MATERIAL EDUCATIVO

Cuadro # 5-1

DIFUSION DE MATERIAL EDUCATIVO POR LAS OFICINAS PROVINCIALES Y MUNICIPALES DE LA MUJER, ENERO-MARZO, 2010.

MATERIAL EDUCATIVO	CANTIDAD
TOTAL	9,974
FOLLETO AUTOESTIMA	10
AFICHES 8 DE MARZO	12
AFICHES VIVAMOS EN PAZ DE IGUAL A IGUAL	3
BROCHRES SOBRE SEXO, HABLEMOS	5
BROCHURES 8 DE MARZO	2,705
BROCHURES ALERTA POR TU SALUD	1
BROCHURES BASTA YA	177
BROCHURES COMO DECIR NO	75
BROCHURES DENUNCIALA	1,868
BROCHURES EMBARAZO EN ADOLESCENTES	11
BROCHURES ERES VICTIMA DE VIOLENCIA	718
BROCHURES HERMANAS MIRABAL	583
BROCHURES MUJER	110
BROCHURES NO CONCILIAR	6
BROCHURES POR UNA CONSTITUCION PARA LA IGUALDAD Y LA EQUIDAD	50
BROCHURES VIH/SIDA	14
CONSTITUCION	1
FOLLEO PAPANICOLAO	35
FOLLETO 24 DE ABRIL	260
FOLLETO ALERTA POR TU SALUD	45
FOLLETO AUTOESTIMA	24
FOLLETO CONSECUENCIA DEL EMBARAZO EN LA ADOLESCENCIA	63
FOLLETO CONSTRUYAMOS EQUIDAD DE GENERO	131
FOLLETO CONSTRUYAMOS LA PAZ	43
FOLLETO CUIDATE A TI MISMO	51
FOLLETO DERECHOS SEXUALES	10
FOLLETO DIRECCION DE DEFENSORIA	83

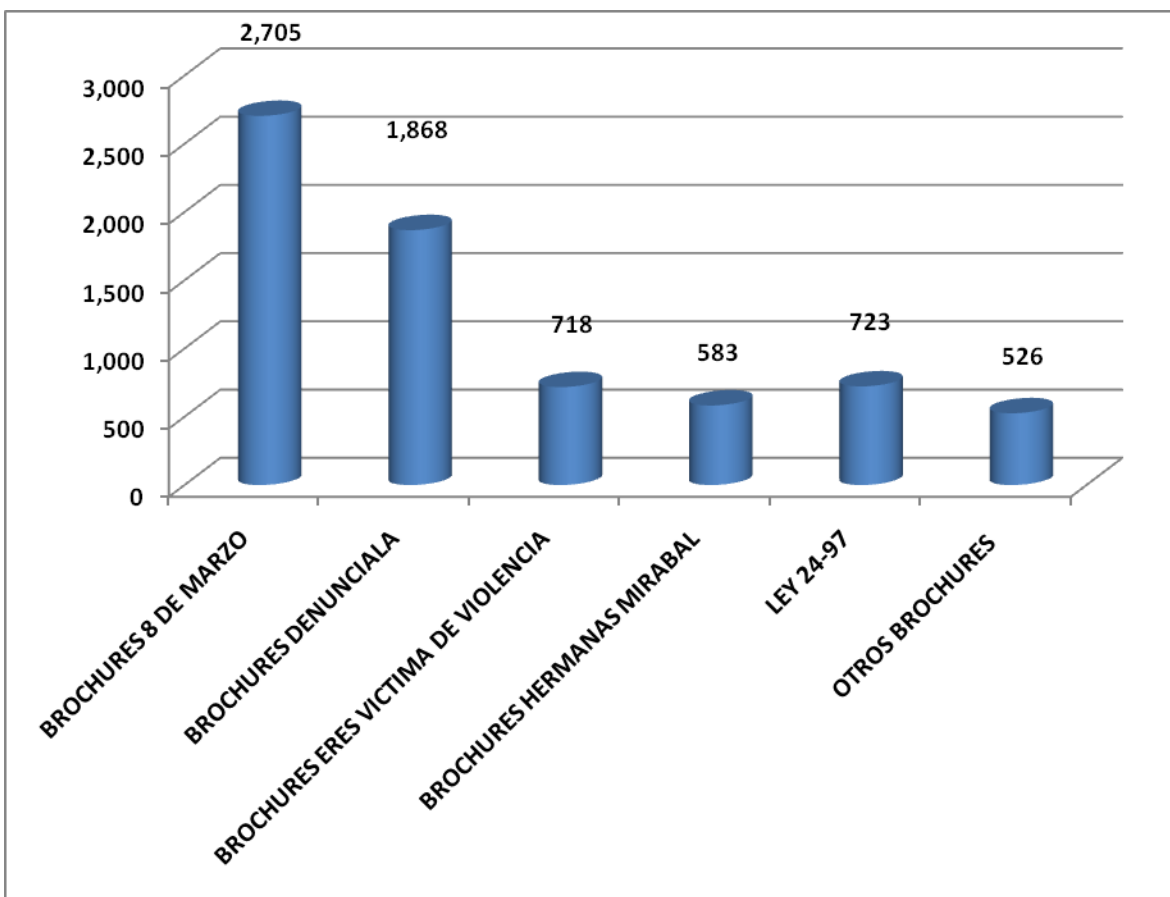
Continuación Cuadro # 5-1

MATERIAL EDUCATIVO	CANTIDAD
FOLLETO ESTAS O HAS VIVIDO EN SITUACION DE VIOLENCIA	270
FOLLETO INFECCIONES VAGINALES	50
FOLLETO JOVENES EN EL DESARROLLO POTENCIAL	57
FOLLETO MAS ALLA DEL RECLAMO	23
FOLLETO MODELO NACIONAL VIF	1
FOLLETO MUJERES DE FEBRERO	85
FOLLETO PAPANICOLAO	42
FOLLETO SEXUALIDAD JUVENIL	30
FOLLETO SOBRE SALUD	35
FOLLETO SOLO PARA JOVENES	70
FOLLETO VACUNATE CONTRA EL ABUSO	50
LEY 24-97	723
LEY 55-93	39
LEY 86-99	338
LEY 88-03	27
MANIFIESTO FEMINISTA	6
MUJERES DE ABRIL	15
MUJERES DE FEBRERO	60
OTRAS LEYES	272
OTROS BROCHURES	526
OTROS FOLLETOS	149
AFICHES POR LA VIDA	NO ESPECIFICADO

Fuente: Oficinas provinciales y municipales de la mujer.

Gráfico # 5-1

MATERIAL EDUCATIVO DE MAYOR DIFUSION EN LAS OFICINAS PROVINCIALES Y MUNICIPALES DE LA MUJER, ENERO-MARZO, 2010.



PARTICIPACION EN LOS MEDIOS DE COMUNICACIÓN

Cuadro # 6-1

PARTICIPACION DE LAS OFICINAS PROVINCIALES Y MUNICIPALES DE LA MUJER EN LOS MEDIOS DE COMUNICACION, SEGUN EL TEMA TRATADO, ENERO-MARZO, 2010.

TEMA TRATADO	TOTAL	MEDIO UTILIZADO		
		TV	RADIO	NO ESPECIFICADO
TOTAL	61	33	22	6
%	100	54.10	36.07	9.84
8 DE MARZO, DIA INTERNACIONAL DE LA MUJER	1		1	
ACTIVIDADES A REALIZAR EN EL MARCO DE LA CELEBRACION DEL 8 DE MARZO	1		1	
ACTIVIDADES A REALIZAR EN EL MARCO DE LA CELEBRACION DEL 8 DE MARZO	2	1		1
ANDROCENTRISMO	1		1	
AUTOESTIMA Y EMPODERAMIENTO	1	1		
AVANCES DE LA MUJER EN LA NUEVA CONSTITUCION Y LOS PROYECTOS DE LA OPM	1	1		
DER. EDUC. Y PROMOCION CURSOS	1	1		
DERECHOS CONSTITUCIONALES QUE VAN A FAVOR DE LA MUJER	1		1	
DERECHOS DE LA MUJER	3	2	1	
DERECHOS DE LA MUJER EN EL MARCO DE LA NUEVA CONSTITUCION	17	9	5	3
DERECHOS DE LA MUJER Y LOS APORTES DEL MINISTERIO AL CRECIMIENTO Y DESARROLLO DE LA MUJER	1	1		
DERECHOS OBTENIDOS POR LA MUJER A TRAVES DE SUS LUCHAS DESDE EL ENSAYO ELECTORAL 1934 HASTA LA OBTENCION DE LO INSTITUIDO EN LA CONSTITUCION 2010	1		1	
DIA INTERNACIONAL DE LA MUJER	2	1	1	
EL HOMBRE DEL SIGLO XXI	1		1	
EL ROL DE LA MUJER ANTE LA NUEVA CONSTITUCION DE LA REPUBLICA	5	3	2	

Continuación Cuadro # 6-1

TEMA TRATADO	TOTAL	MEDIO UTILIZADO		
		TV	RADIO	NO ESPECIFICADO
INFORMACION SOBRE TALLERES A IMPARTIR	1	1		
LA MUJER EN EL CAMPO	1	1		
LABOR REALIZADA POR LA OPM	1	1		
LOS BENEFICIOS DE LA MUJER EN LA NUEVA CONSTITUCION	2		2	
MUJER, VIH Y SIDA	1		1	
NUEVA CONSTITUCION Y SUS AVANCES A FAVOR DE LAS MUJER Y CELEBRACION DEL DIA INTERNACIONAL DE LA MUJER	1		1	
NUEVOS DERECHOS QUE FAVORECEN A LA MUJER EN LA NUEVA CARTA MAGNA	1	1		
ORIGEN DEL 8 DE MARZO	1	1		
PROGRAMACION 2010	1	1		
PROMOCION DE CURSOS Y TALLERES	1	1		
PROTECCION A LA MUJER	1		1	
TALLER DE FORMACION DE JOVENES MULTIPLICADORES	1		1	
VIOLACION DE GENERO	1		1	
VIOLENCIA CONTRA LA MUJER Y LA FUNCION DEL MIDEMU	1			1
VIOLENCIA INTRAFAMILIAR Y LA FAMILIA	1	1		
NO ESPECIFICADO	5	5		

Fuente: Oficinas provinciales y municipales de la mujer.

Gráfico # 6-1-1

TEMAS TRATADOS CON MAS FRECUENCIA EN LOS MEDIOS DE COMUNICACIÓN, ENERO-MARZO, 2010.

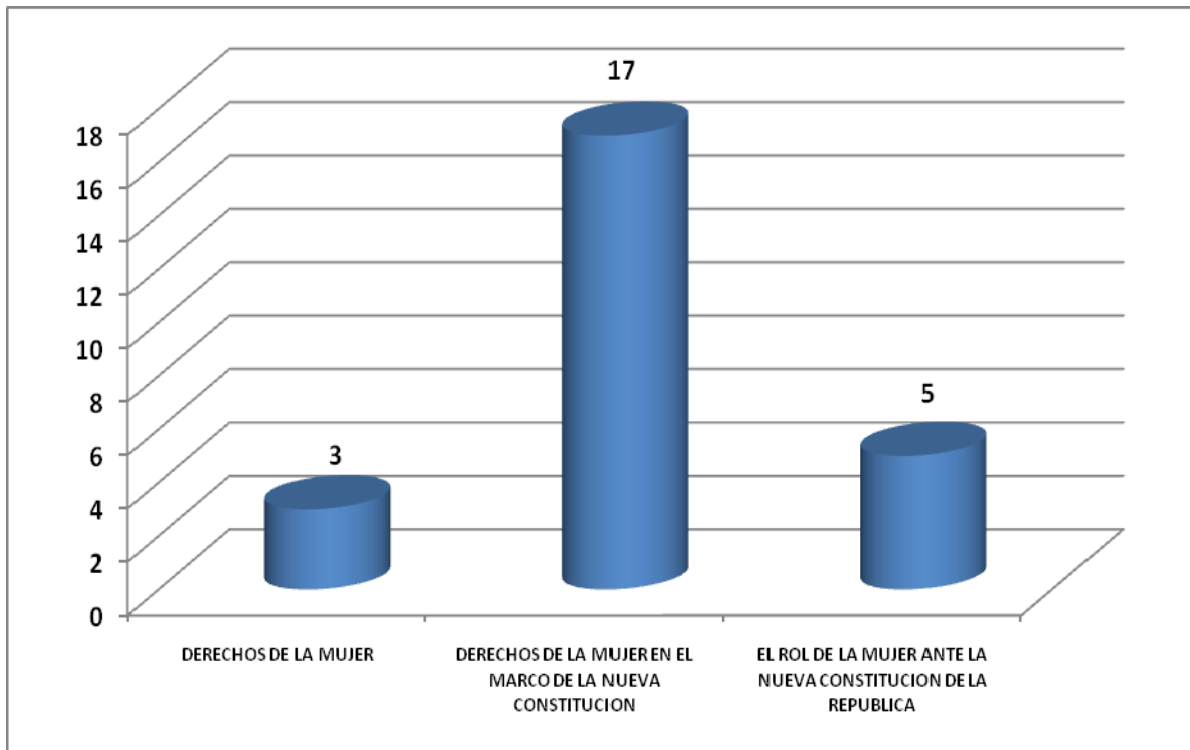
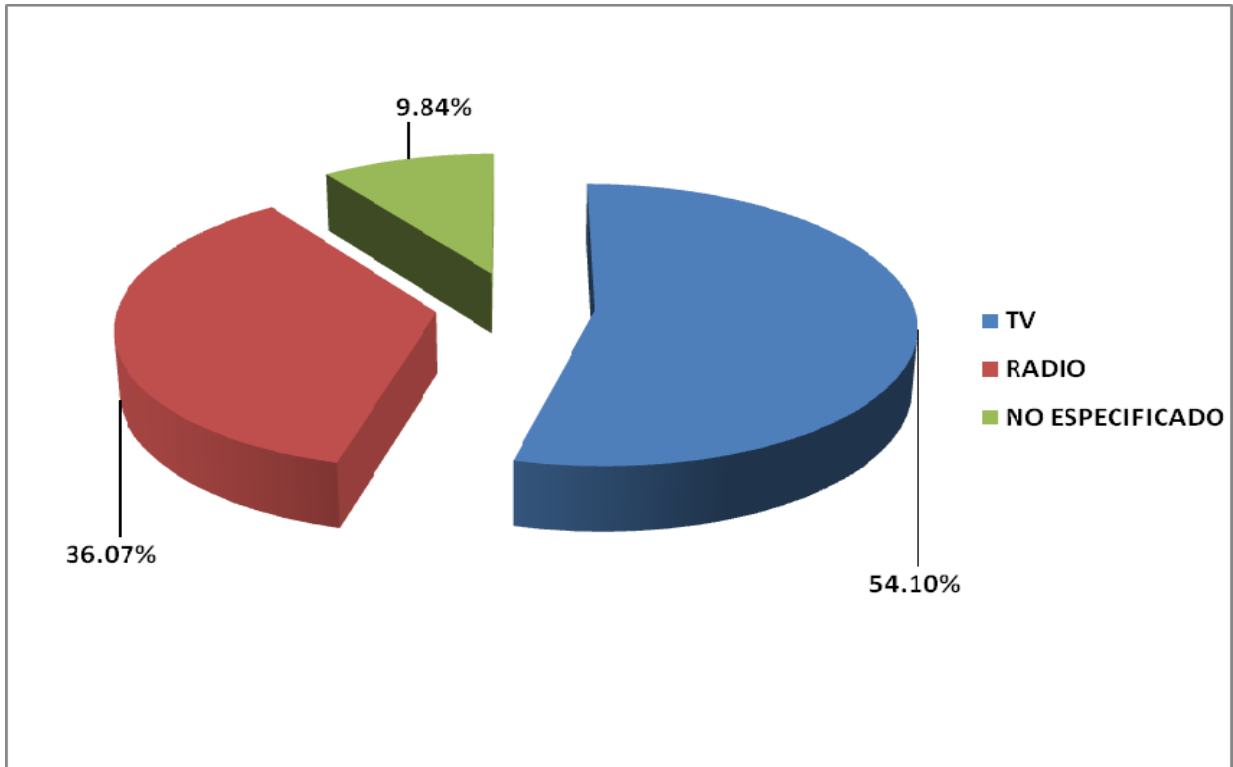


Gráfico # 6-1-2

PARTICIPACION DE LAS OFICINAS PROVINCIALES Y MUNICIPALES DE LA MUJER EN LOS MEDIOS DE COMUNICACIÓN, ENERO-MARZO, 2010.



Cuadro # 6-2

PARTICIPACION DE LAS OFICINAS PROVINCIALES Y MUNICIPALES DE LA MUJER EN LOS MEDIOS DE COMUNICACION, POR MES, ENERO-MARZO, 2010.

MES	TOTAL DE PARTICIPACIONES	%	MEDIO UTILIZADO		
			TV	RADIO	NO ESPECIFICADO
TOTAL	61	100	33	22	6
ENERO	11	18.03	7	3	1
FEBRERO	4	6.56	0	3	1
MARZO	46	75.41	26	16	4

Fuente: Oficinas provinciales y municipales de la mujer.

Gráfico # 6-2

PARTICIPACION DE LAS OFICINAS PROVINCIALES Y MUNICIPALES DE LA MUJER EN LOS MEDIOS DE COMUNICACION, POR MES, ENERO-MARZO, 2010.

