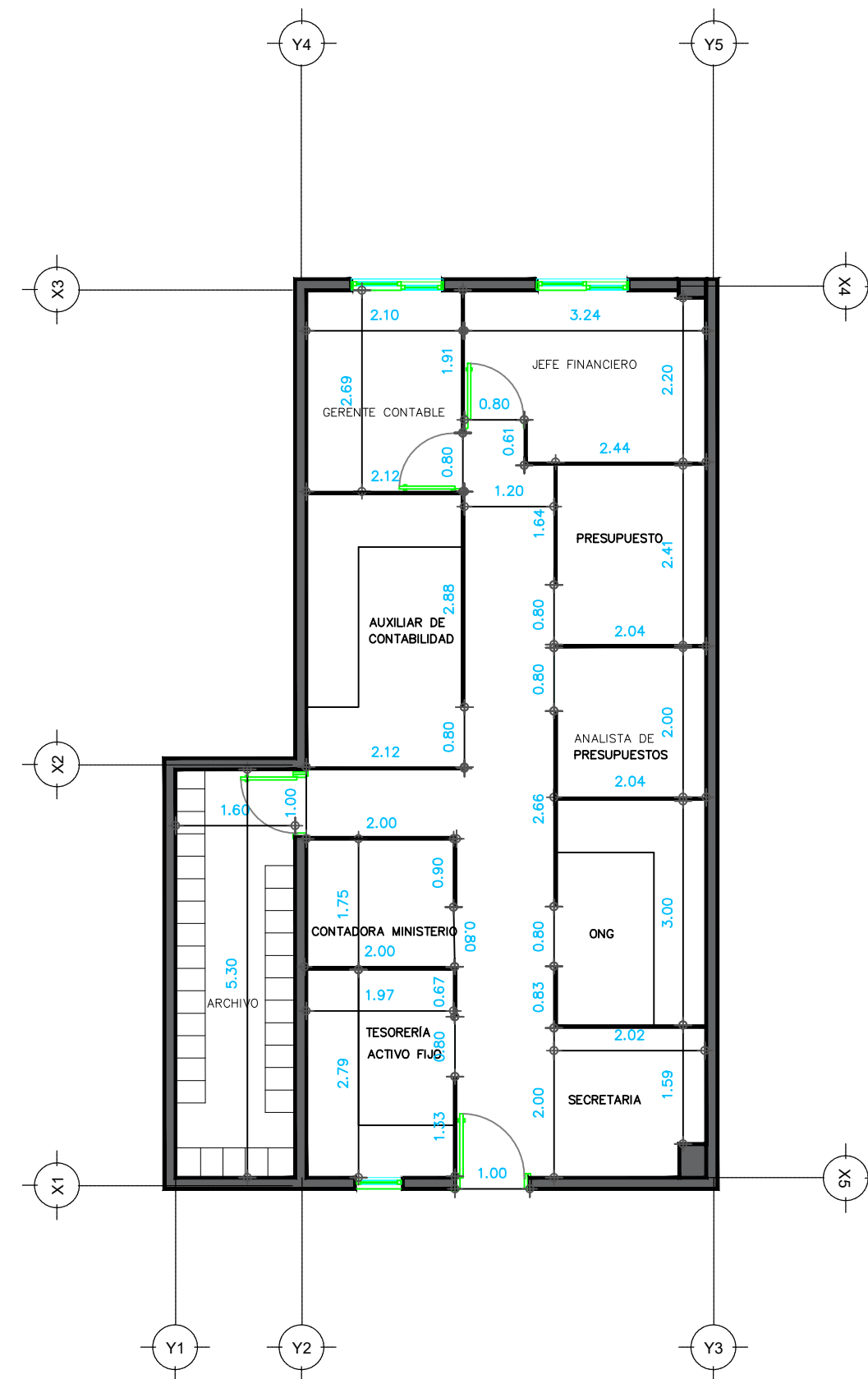
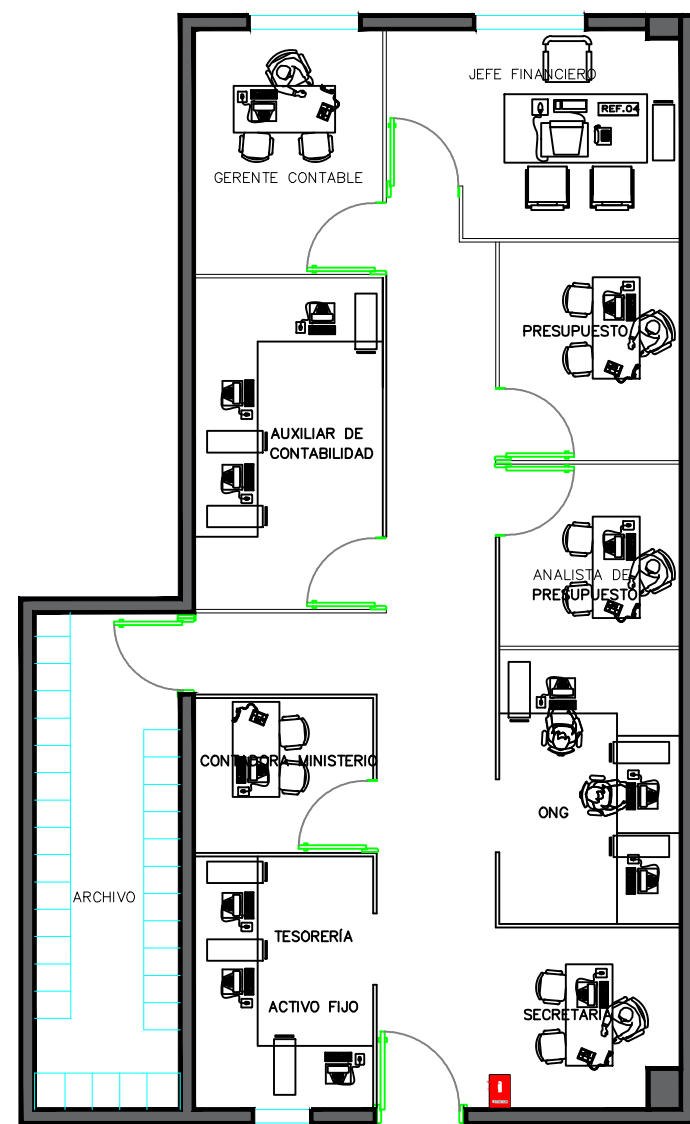
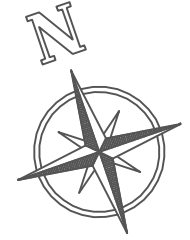


PLANOS ARQUITECTÓNICOS
PROPUESTA DE INTERIORES ÁREA DE FINANZAS

HOJA DE
PLANIFICACION



PLANTA ARQUITECTÓNICA
PLANTA DIMENSIONADA

ARQUITECTURA	ARQUITECTURA
INGENIERIA	INGENIERIA
CONSTRUCCION	CONSTRUCCION
ESTRUCTURAS	ESTRUCTURAS
PROGRAMACION	PROGRAMACION
CONTROL PERSONAL	CONTROL PERSONAL
SUPERVISION	SUPERVISION
ASFALTOS	ASFALTOS
PRESUPUESTOS	PRESUPUESTOS
DISEÑOS	DISEÑOS
TRAMITACION	TRAMITACION
PERSPECTIVAS	PERSPECTIVAS
MAQUETAS	MAQUETAS
PAISAJISMO	PAISAJISMO
ACCESORIA	ACCESORIA

PROYECTO
REPUBLICA DOMINICANA
MINISTERIO DE LA MUJER
Sto.Dgo

AUTOR DEL PROYECTO	ARQUITECTO	RAMON NIEVES MOTA	CODIA15323
PROPIETARIA			
CALCULOS ESTRUCTURALES	INGENIERO CIVIL		CODIA
CALCULOS SANITARIOS	ARQTO./ING		CODIA
CALCULOS ELECTRICOS	IEE		CODIA
DIGITACION GRAFICA	M.A.PEREZ		CODIA
	RAMON NIEVES MOTA		

ARQUITECTO	RAMON NIEVES MOTA	CODIA N.15323
PROPIETARIA		
INGENIERO EN ELECTRICIDAD	M.A.PEREZ	CODIA N.
INGENIERO EN ELECTRICIDAD		
PROPIETARIA		

No.	AGOSTO 2021	ESCALA	1/150
-----	-------------	--------	-------

Arquitecto
Ramon A. Nieves Mota

Planta Arquitectonica Oficinas
Esc: 1:50

Planta Dimensionada Oficinas
Esc: 1:50